





# PRÉSENTATION

« Mon horreur des problèmes est proportionnelle à ma fascination pour les solutions »

Métalobil se place comme un électron libre dans les domaines du design, de la scénographie, du mobilier et de l'ingénierie graphique.

Fondée en 2004 par Matthieu Lebot, architecte, et Freddy Bernard, artiste-plasticien, la structure bénéficie de la complémentarité d'un savoir-faire rigoureux et d'une créativité signée.

En cogitation perpétuelle, Métalobil prend un malin plaisir à commettre des propositions esthétiques et techniques singulières. Se construisent alors des équipements et des aménagements dynamiques et ludiques qui imposent une lecture inédite et savante de leur environnement.

# ACTIVITÉS

**Tantôt dessinateurs, concepteurs, fabricants, assembleurs, nos productions sont autant de systèmes se posant dans le paysage et l'architecture.**

Métalobil se compose d'un bureau d'études et d'un atelier. Cette coexistence constitue l'Ingénierie Design par laquelle Métalobil crée, conçoit et fabrique des objets uniques dans les domaines du design d'environnement : microarchitectures, machines poétiques, œuvres d'art, habillages de bâtiments, agencements spéciaux, escaliers, mobiliers, scénographies de spectacle, d'exposition, stands, ingénierie graphique, signalétique...

Métalobil accompagne ainsi ses prescripteurs (particuliers, entreprises, collectivités territoriales, institutions publiques et parapubliques...) dans la réalisation de leur projet : de la définition de leur besoin à la pose finale.

# MOYENS

Métalobil rassemble plasticiens, architectes, designers, ingénieurs, menuisiers, métalliers... Tous sont formés aux technologies et outillages contemporains : de la conception sur logiciels informatiques à la fabrication de pièces uniques et originales en atelier, ainsi qu'à leur installation in-situ.

---

## Moyens humains :

Direction / 2 co-gérants  
1 architecte DPLG (bureau d'études et direction administrative)  
1 designer projet DNSEP (direction artistique et direction technique)  
Bureau d'études / 4 designers-projeteurs  
2 chargés d'affaires DNSEP (métrés, gestion de projets, direction de fabrication et chantier)  
1 designer projeteur Master design industriel & DUT génie mécanique  
1 concepteur mécanique architecte d'état HMONP  
Atelier / 3 chefs d'équipe atelier et chantiers  
1 technicien BTS design d'espace + CAP menuiserie  
1 technicien designer sonore DNSEP  
1 technicien chaudronnier soudeur CAP/BEP/BAC pro Chaudronnerie et métallerie  
Fonctions support / 3 personnes travaillent de manière transversale  
1 coordinateur projet DESS gestion et pilotage de la production  
1 assistant gestion comptabilité Master informatique de gestion  
1 chargée de développement Mastère école supérieure de commerce

---

## Moyens matériels :

Bureau d'études & Fonctions support :  
4 serveurs réseau / sauvegardes  
15 ordinateurs PC (25 écrans) + 2 portables  
3 connexions internet ADSL 20Gb/s  
1 vidéoprojecteur Acer Full HD  
1 tablette graphique A4+

Atelier 1200m<sup>2</sup> équipé pour le travail des bois / métaux / composites :  
Combiné à bois scie-toupie SCM / Dégauchisseuse-raboteuse pour bois SCM / Tourillonneuse 3 broches Schleicher / Plieuse Bombled manuelle / Poste à souder TIG et semi-auto Castolin / Scie à ruban métaux Promac / Pompe à vide 160 m<sup>3</sup>/heure / Colonne perceuse - fraiseuse Sermac / Compresseur air Mattei 1500 litres + multiples compresseurs / Machine-outil à commande numérique SBC 2x3m / Scies radiales Festool, Dewalt, Lyon Flex / Scie panneaux verticale Streibig / Presse à membrane Global + four de chauffe 3.3 x 1.8 m / Divers outillages électroportatifs / Cabine d'aspiration peinture / Elévateur manuel Fenwick 1.2 tonnes / Camion Opel Movano

---

## Logiciels :

Microsoft Windows XP Suite Bureautique Office XP  
Sketchup  
PAO : Suite Adobe CS2  
DAO : AutoCAD  
CAO : Rhino 3D / Autodesk Inventor / SolidWorks avec module Simulation  
FAO : ArtCam

# SOMMAIRE

<b>MACHINES POÉTIQUES</b>	<b>7</b>
<b>AGENCEMENTS SPÉCIAUX</b>	<b>43</b>
<b>MOBILIER</b>	<b>75</b>
<b>SCÉNOGRAPHIE</b>	<b>119</b>
<b>INGÉNIERIE GRAPHIQUE</b>	<b>161</b>
<b>SIGNALÉTIQUE</b>	<b>169</b>



# MACHINES POÉTIQUES

---

# QUADRABÊCHE NANTES (44) / 1996

Culture - Agriculture

CRÉATION / Freddy BERNARD  
MISE EN ŒUVRE / Freddy BERNARD

Petit emporte pièce de campagne afin de faire des prélèvements de prairies sous forme de motte carrée, et qui produit un trou...carré.





# GYRORAMA TOUR DU LIEU UNIQUE NANTES (44) / 2004

## Design - Maîtrise d'œuvre

CRÉATION / Métalobil  
INGÉNIERIE DESIGN / MAÎTRISE D'ŒUVRE / Métalobil  
BET STRUCTURE / BDI / ERM  
MAÎTRISE D'OUVRAGE / CRDC - Le Lieu Unique

Réalisation d'un belvédère mécanisé que l'on fait tourner grâce à un volant manuel. Le Gyrorama est un objet ludique qui permet aux touristes de s'offrir la vue panoramique de leur choix, à l'intérieur du dôme de la tour du Lieu Unique.

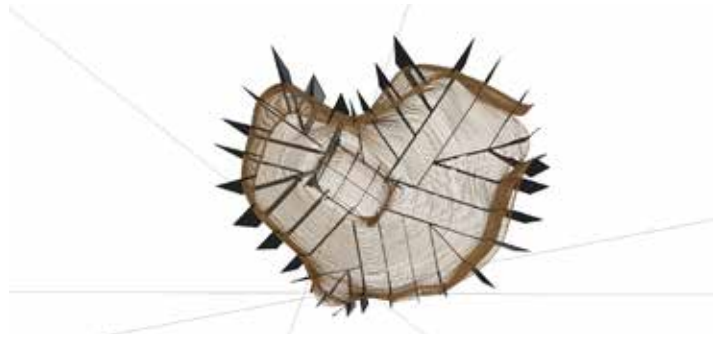


# SALLE DE HARPE ÉCOLE DES ARTS ST HERBLAIN (44) / 2010 >>>>>>>

Co-Création - Conception - Fabrication - Pose

CRÉATION / Tetrarc / Métalobil  
INGÉNIERIE DESIGN / FABRICATION / Métalobil  
ARCHITECTE / Tetrarc  
MAÎTRISE D'OUVRAGE / Mairie de St Herblain

Un maelström de lianes pour aspirer les fausses notes des élèves harpistes.



## >> SALLE DE HARPE.



# HEURE DES CONTES MÉDIATHÈQUE FOUGÈRES (35) / 2009 >>>>>>>>>>

Co-Création - Conception - Fabrication - Pose

CRÉATION / Tetrarc / Métalobil  
INGÉNIERIE DESIGN / FABRICATION / POSE / Métalobil  
ARCHITECTE / Tetrarc  
BET STRUCTURE / Méca  
MAÎTRISE D'OUVRAGE / Mairie de Fougères

Structure métallique, lianes de rotin, gros coussins et opercule gonflable :  
Gastéropode de bibliothèque.



# >> HEURE DES CONTES.



# PETIT SALON D'ÉCOUTE LIEU UNIQUE NANTES (44) / 2003

Ingénierie Design - Fabrication

CRÉATION / INGÉNIERIE DESIGN / FABRICATION / Métalobil  
MAÎTRISE D'OUVRAGE / Lieu Unique

Le meuble s'allonge, s'étire et se déforme, il épouse l'espace et les corps. Il se transforme tantôt en banc ou en couchette et tantôt en alcôve pour le matériel hi-fi et vidéo.

Des plaques souples perforées et rétro-éclairées tapissent les murs et le plafond et composent un moucharabieh d'images de luxe.

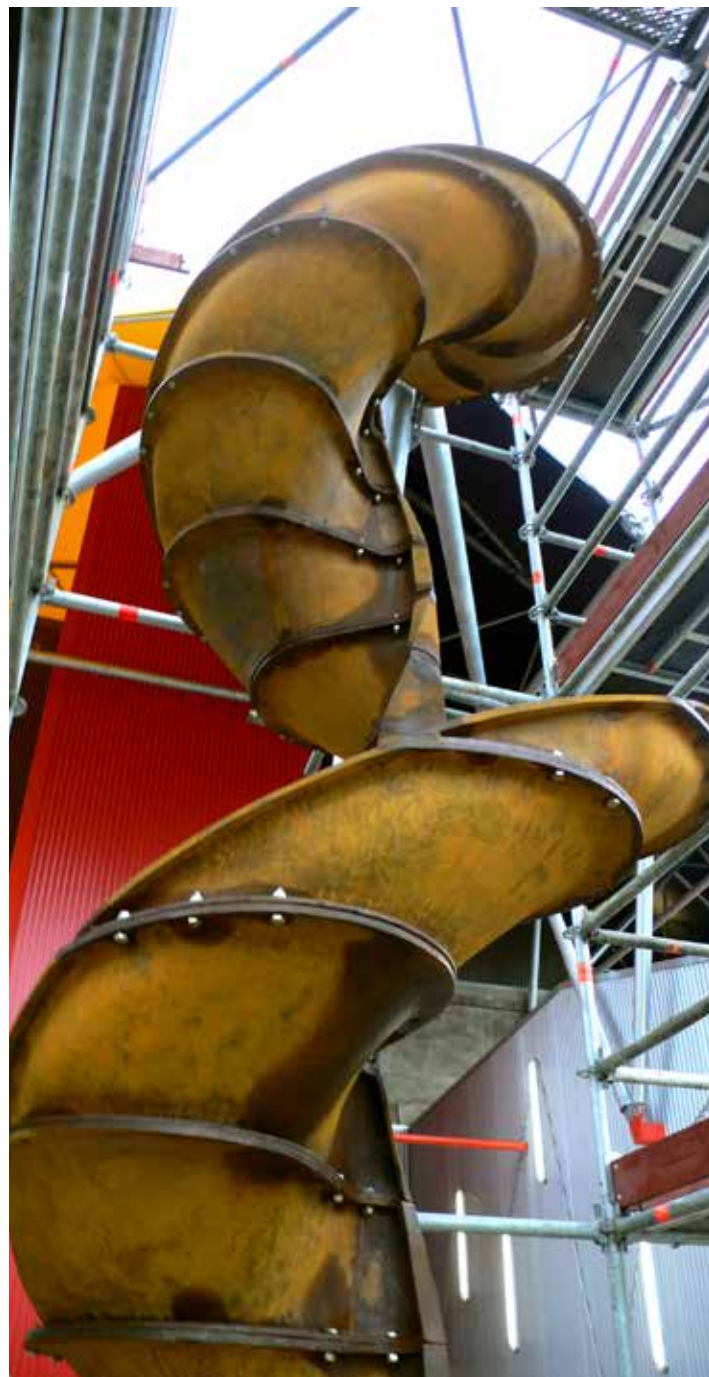


# LE BALCON SMAC DE LA ROCHELLE ROCHELLE (17) / 2011

Ingénierie design - Remontage

CRÉATION / inconnu  
INGÉNIERIE DESIGN / REMONTAGE / Métalobil  
ARCHITECTE / Construire  
MAÎTRISE D'OUVRAGE / Communauté Urbaine de la Rochelle

Un toboggan, en place dans le bâtiment avant sa réhabilitation, est démonté, sablé, remonté, comme un totem, devant l'entrée de la salle de musique.



# RIZ DE VEAU SMAC LA FABRIQUE - TREMPOLINO NANTES (44) / 2011

Conception - Fabrication - Pose

CRÉATION / Tetrarc / Métalobil  
CONCEPTION / FABRICATION / POSE/ Métalobil  
ARCHITECTE / Tetrarc  
MAÎTRISE D'OUVRAGE / Villes de Nantes

Pour la Fabrique, une bavette de riz de veau en lanière de PVC rouge transparent pour habiller la sous face du bâtiment de Trempolino, des anti parapluies acoustiques en « slip du Crazy Horse »...





# ➤ SMAC LA FABRIQUE - TREMPOLINO



# INTERVENTION SAUVAGE ÉCOLE DES BEAUX ARTS NANTES (44) / 1999

---

Culture - Agriculture

---

CRÉATION / Freddy BERNARD  
MISE EN ŒUVRE / Freddy BERNARD

La pelouse de la cour de l'école des Beaux-Arts est bêchée.  
Des coquelicots y sont semés pour fleurir en juin.



# LES POTAGERS VOLANTS NANTES / BOUGUENAIS (44) 2002

## Design - Fabrication

**CRÉATION** / Métalobil / Saweta CLOUET

**INGÉNIERIE DESIGN** / Métalobil / Saweta CLOUET / Michel BERTREUX / François FIXOT

**FABRICATION / POSE** / Métalobil / Saweta CLOUET / Michel BERTREUX / François FIXOT

**MAÎTRISE D'OUVRAGE** / Ville de Bouguenais et privé

Dans une tour de cageots (15m x 4m x 4m), les fruits et légumes du potager poussent dans les pains de laine de roche. Ils sont arrosés au goutte à goutte.

Le même type de culture dans une structure auto-tendante, issue des mouvements utopistes de l'architecture des années 70.





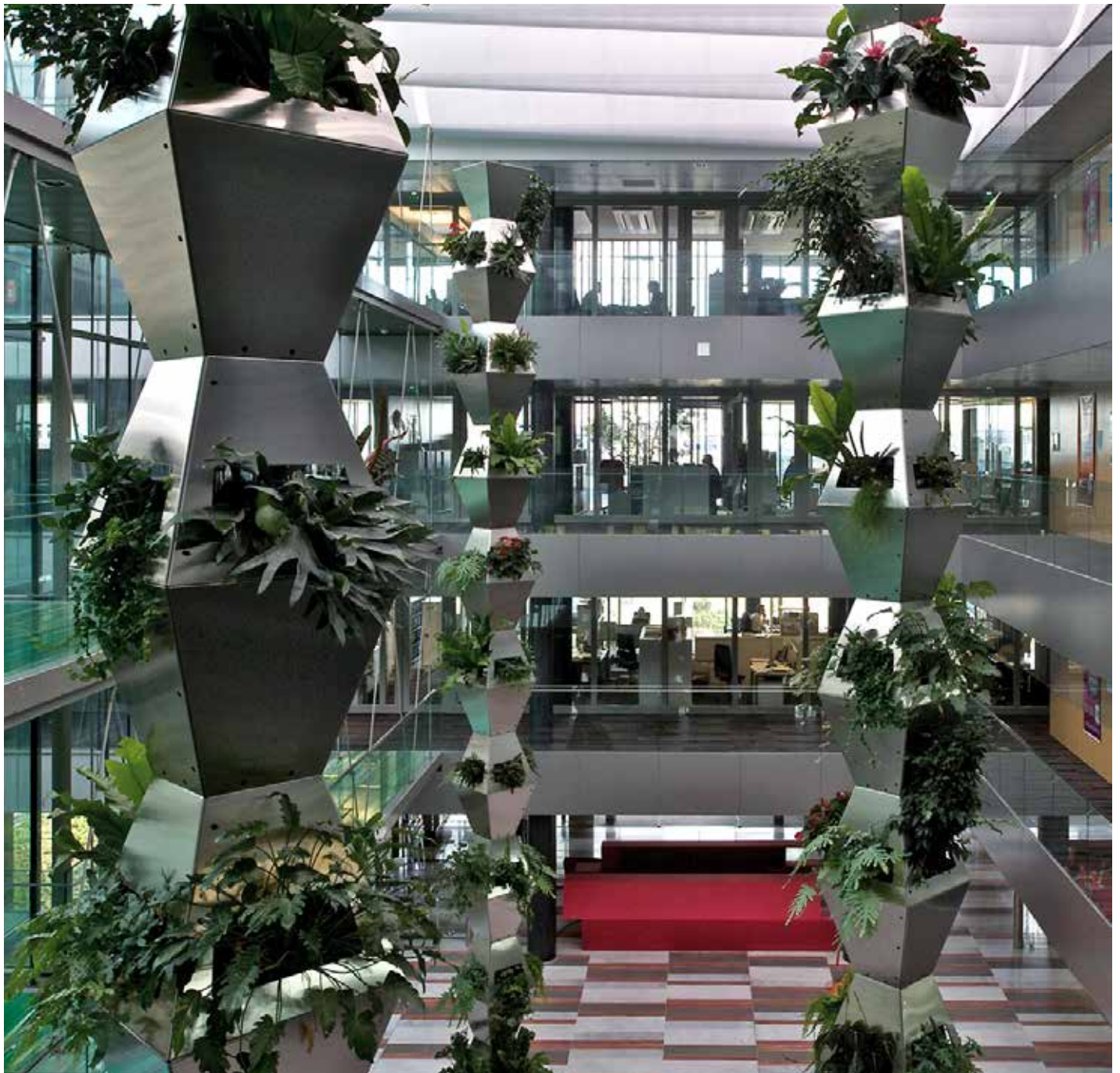


# BRANCUSI VÉGÉTAL CRÉDIT AGRICOLE ANGERS (49) / 2009 >>>>>>>>>>>>>

Ingénierie design - Fabrication

CRÉATION / Tetrarc  
INGÉNIERIE DESIGN / FABRICATION / POSE / Métalobli  
INGÉNIERIE VÉGÉTAL / Claude Figureau / La Machine  
ARCHITECTE DMT / Tetrarc / DMT  
MAÎTRISE D'OUVRAGE / Crédit Agricole

Remix d'un méga tube de l'art moderne : trois colonnes de Brancusi en inox brossé s'élèvent dans l'atrium du bâtiment en portant de haut en bas un chapelet végétal.



# >> BRANCUSI VÉGÉTAŁ.







# >> OÄRNA PROJECT.





# AIRE DE JEUX - KINYA MARUYAMA >



# AIRE DE JEUX - KINYA MARUYAMA >

---



# ➤ AIRE DE JEUX - KINYA MARUYAMA

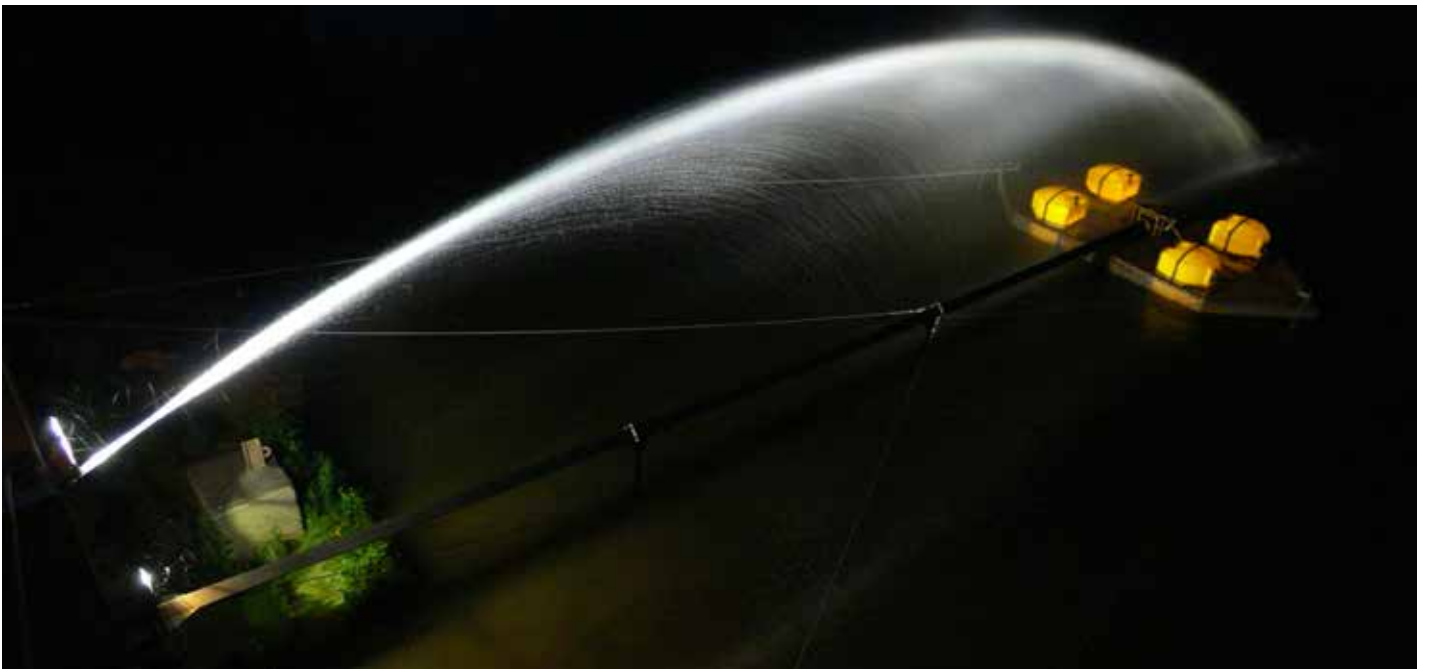


# LA MACHINE À REMPLIR LA LOIRE ESTUAIRE 2007 HAUTE INDRE (44) / 2007 >>>>>>>

## Design - Maîtrise d'œuvre

CRÉATION / Métalobil  
INGÉNIERIE DESIGN / MAÎTRISE D'ŒUVRE / Métalobil  
MAÎTRISE D'OUVRAGE / Le Lieu Unique dans le cadre d'Estuaire 2007

Une fontaine à la fois absurde et poétique, accrochée au quai, révèle les rythmes du fleuve, telle une comtoise qui, toutes les six heures, sonnerait le jusant, le flot, le jusant... A ceci près qu'à la sonnerie se substitue un jet d'eau puissant et spectaculaire qui ne s'arrêtera qu'à l'étape de marée haute. Elle recommencera son inlassable cycle.



# >> REMPLIR LA LOIRE.



# SANS TITRE / VINCENT MAUGER

## EURESPACE 2011

### CHOLET (49) / 2011

#### Conception - Fabrication

CRÉATION / Vincent Mauger  
INGÉNIERIE DESIGN / FABRICATION / Métalobil  
MAÎTRISE D'OUVRAGE / CCI Maine et Loire

Circonvolution d'artiste «psycho intestinale» inoxydable posée sur une rampe handicapé à Eureospace à Cholet.





# MONOLITHES VINCENT MAUGER - FRAC CENTRE ORLÉANS (45) / 2012

Design - Fabrication - Notice de montage

CRÉATION / Vincent Mauger  
INGÉNIERIE DESIGN / Métalobil  
CONCEPTION / FABRICATION / Métalobil  
MAÎTRISE D'OUVRAGE / FRAC Centre

Livraison en kit de cette forme, en CP bouleau, évoquant une pomme de terre évidée de ses frites, servant d'espace d'accueil pour les enfants.



# MAUGER JAUNE CENTRE D'ART DE L'ONDE VÉLIZY VILLACOUBLAY (78) / 2013

## Conception - Réalisation

CRÉATION / Vincent Mauger  
INGÉNIERIE DESIGN / FABRICATION / MONTAGE / Métalobil  
MAÎTRISE D'OUVRAGE / Vincent Mauger

Sculpture en panneau stratifié compact jaune, épaisseur 10 mm.



# SANS TITRE / VINCENT MAUGER COLLÈGE DÉPARTEMENTAL BISCAROSSE (40) / 2014

Conception - Réalisation - Pose

CRÉATION / Vincent Mauger  
INGÉNIERIE DESIGN / FABRICATION / Pose/ Métalobil  
MAÎTRISE D'OUVRAGE / Conseil Général des Landes

Objet Posé Bon Identifié (OPNI), réalisé en Pin des Landes, traité à cœur THT.

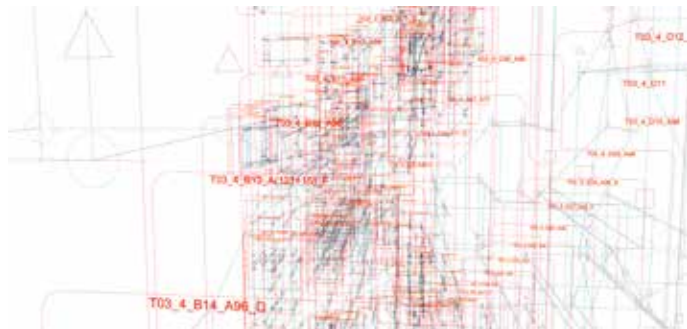


# SANS TITRE DE VINCENT MAUGER UNIVERSITÉ PARIS VIII MONTREUIL (93) / 2014

Conception - Réalisation - Pose

CRÉATION / Vincent Mauger  
INGÉNIERIE DESIGN / FABRICATION / POSE / Métalobil  
MAÎTRISE D'OUVRAGE / Université Paris VIII

1700 kg d'inox = 2548 goujons + 1854 écrous + 421 plaques inox = 1  
Objet Suspendu Non Identifié (OSNI).

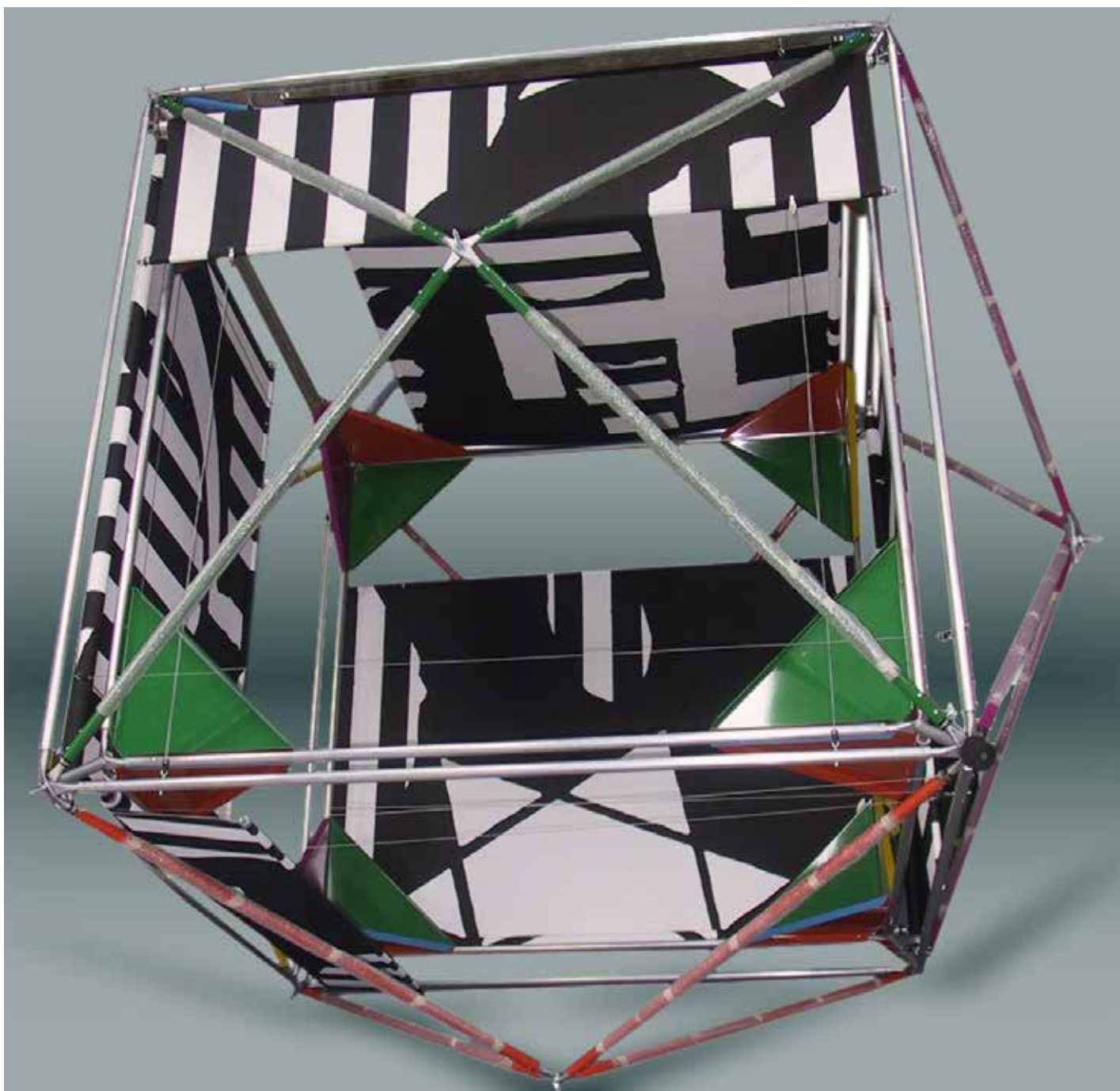


# RECONSTITUTION D'UNE ŒUVRE DE VITO ACCONCI «ABSTRACT HOUSE» 2004

## Étude et Fabrication

CRÉATION / Vito Acconchi  
INGÉNIERIE DESIGN / FABRICATION / MONTAGE / Métalobil  
MAÎTRISE D'OUVRAGE / Musée des Beaux-Arts de Nantes

Réalisée dans le cadre de la rétrospective de l'œuvre de l'artiste New-Yorkais Vito Acconchi pour les expositions des musées des Beaux-Arts de Barcelone, Amsterdam, Las Palmas de Gran Canaria et Nantes.  
Dimensions : 300 x 300 x 300 cm.



# BERNARD CALET EXPOSITION LA ROCHELLE (17) / 2011

Conception - Restauration - Fabrication

CRÉATION / Bernard Calet  
INGÉNIERIE DESIGN / RESTAURATION / FABRICATION / Métalobil  
MAÎTRISE D'OUVRAGE / Bernard Calet

Bernard Calet joue volontiers dans son travail à activer ou ré-activer des pièces qui perturbent nos codes formels : télescopages d'images et de mots, pièges visuels, effets tant miroitants qu'opaques, invitant le spectateur à expérimenter mentalement et physiquement les œuvres.



# EXPOSITION PLAYGROUNDS

## LIEU UNIQUE

### NANTES (44) / 2012

#### Création - Réalisation

CRÉATION / Métalobil  
 INGÉNIERIE DESIGN / FABRICATION / MONTAGE / Métalobil  
 CONCEPTION INFORMATIQUE / Digital Slaves  
 MAÎTRISE D'OUVRAGE / Le Lieu Unique

Ici, on ne retient que la première phase du 100 mètres, la plus physique, celle du départ fulgurant. Sur une distance réduite à 10 mètres, on démarre au pied levé, dans les starting-blocks, pour aussitôt livrer le sprint final et voir retranscrit cet effort « comprimé » en vidéo.



# SHANG XIA HERMÈS PARIS (75) / 2013

Conception - Fabrication - Pose

CRÉATION / Kengo Kuma  
CONCEPTION / FABRICATION / POSE / Métalobil  
MAÎTRISE D'OUVRAGE / Fondation Hermès

Palmiers en rotin, diamètre 30 cm, hauteur 5 m.









# AGENCEMENTS SPÉCIAUX

---

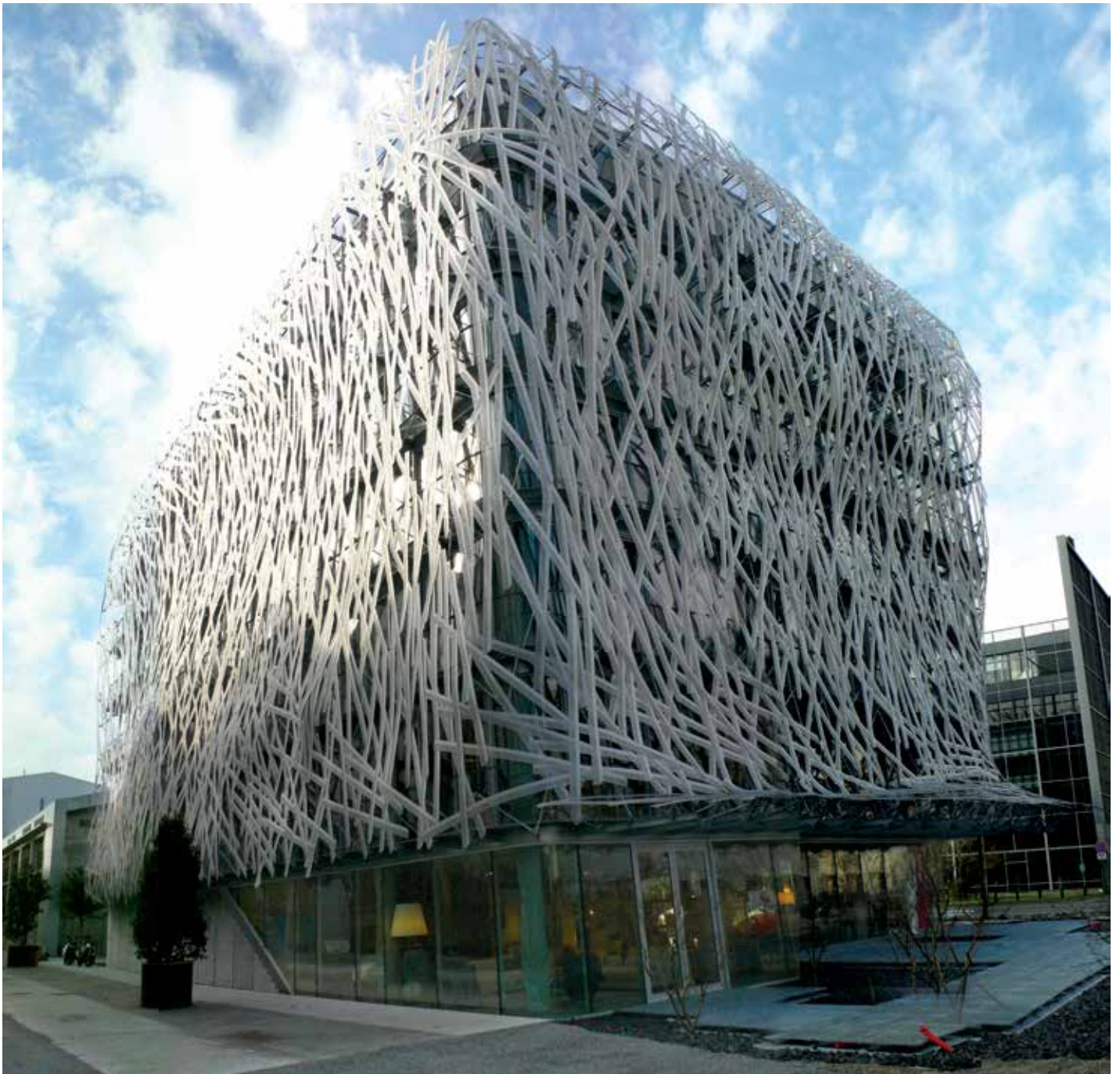
# MANNY

## NANTES (44) / 2009 >>>>>>>>>>>>>

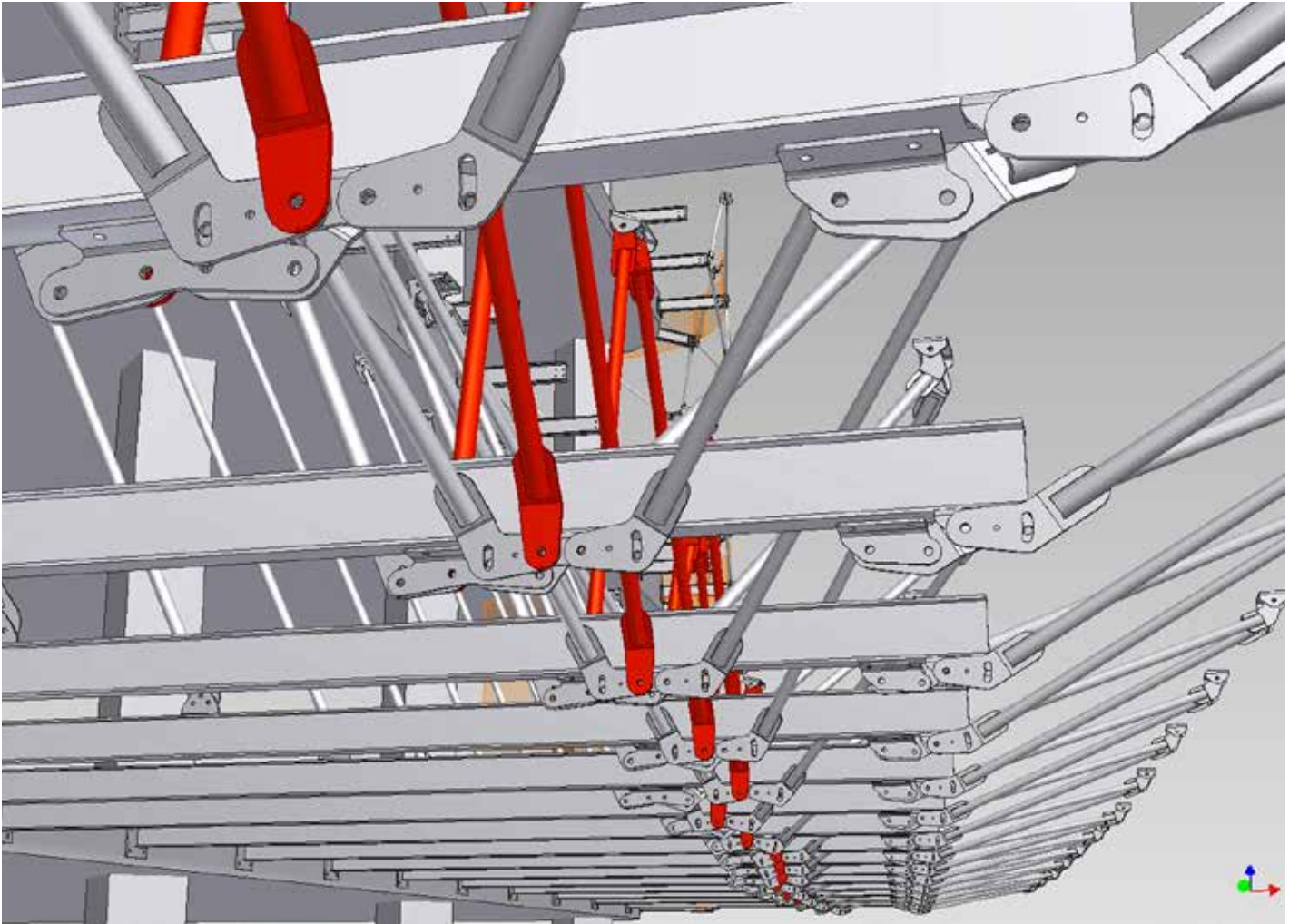
### Ingénierie design

**CRÉATION** / Tetrarc  
**INGÉNIERIE DESIGN** / Métalobil  
**FABRICATION / POSE** / EMFA  
**ARCHITECTE** / Tetrarc  
**BET STRUCTURE** / Méca  
**MAÎTRISE D'OUVRAGE** / Devina - Coupechoux

Comment accrocher 3 000 lames d'aluminium de manière à reproduire les mouvements fluides du pelage du mammouth de l'âge de glace, Manny?



>> **MANNY.**



# HALL MANNY BÂTIMENT MANNY NANTES (44) / 2009



Co-Création - Conception - Fabrication - Pose

CRÉATION / Tetrarc / Métalobil  
INGÉNIERIE DESIGN / FABRICATION / POSE / Métalobil  
ARCHITECTE / Tetrarc  
BET STRUCTURE / Méca  
MAÎTRISE D'OUVRAGE / Devina Coupechoux



On n'entre pas dans Manny, on s'y engouffre. Moelle de rotin.



# >> HALL MANNY.

---

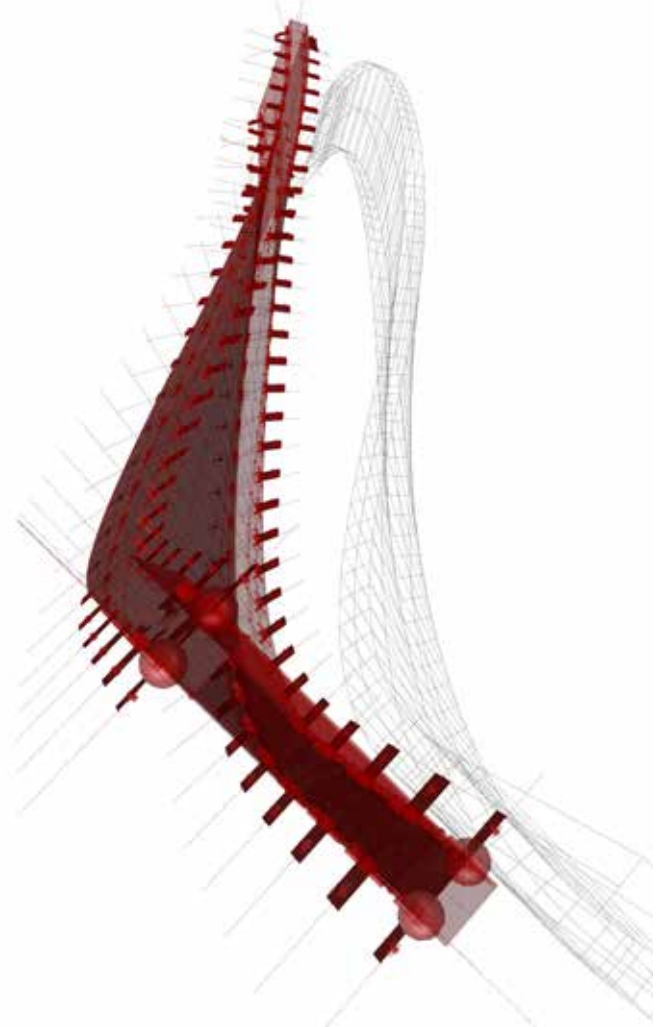


# HABILLAGE DES LOGGIAS ILÔT A5B BOULOGNE BILLANCOURT(92) / 2015 >

Conception - Réalisation

CRÉATION / Tetrarc & Métalobil  
INGÉNIERIE DESIGN / FABRICATION / MONTAGE / Métalobil  
ARCHITECTE / Tetrarc  
MAÎTRISE D'OUVRAGE / Nexity & Icade

Entrelacement de caissettes d'aluminium anodisé dans une évocation d'un plessage végétal monumental.





# >>>>>> BOULOGNE BILLANCOURT.

---



# CENTRE AQUATIQUE JANZÉ (35) / 2014



Design - Fabrication - Pose

CRÉATION / CONCEPTION / FABRICATION / Métalobil  
ARCHITECTE / Forma 6  
MAÎTRISE D'OUVRAGE / CC du Pays de la Roche au Fées

Habillage de sangles colorées des plafonds, garde-corps et parois de la Piscine.



# >>>>> CENTRE AQUATIQUE.



# SANGLE SMAC PALOMA NÎMES (30) / 2012 >>>>>>>>>>>>>>>>

Conception - Fabrication - Pose

CRÉATION / Tetrarc  
CONCEPTION / FABRICATION / POSE / Métalobil  
MAÎTRISE D'OUVRAGE / Ville de Nîmes

600 m<sup>2</sup> de hachures de sangles de trévia rose, comme un écran dans le giron de Paloma.

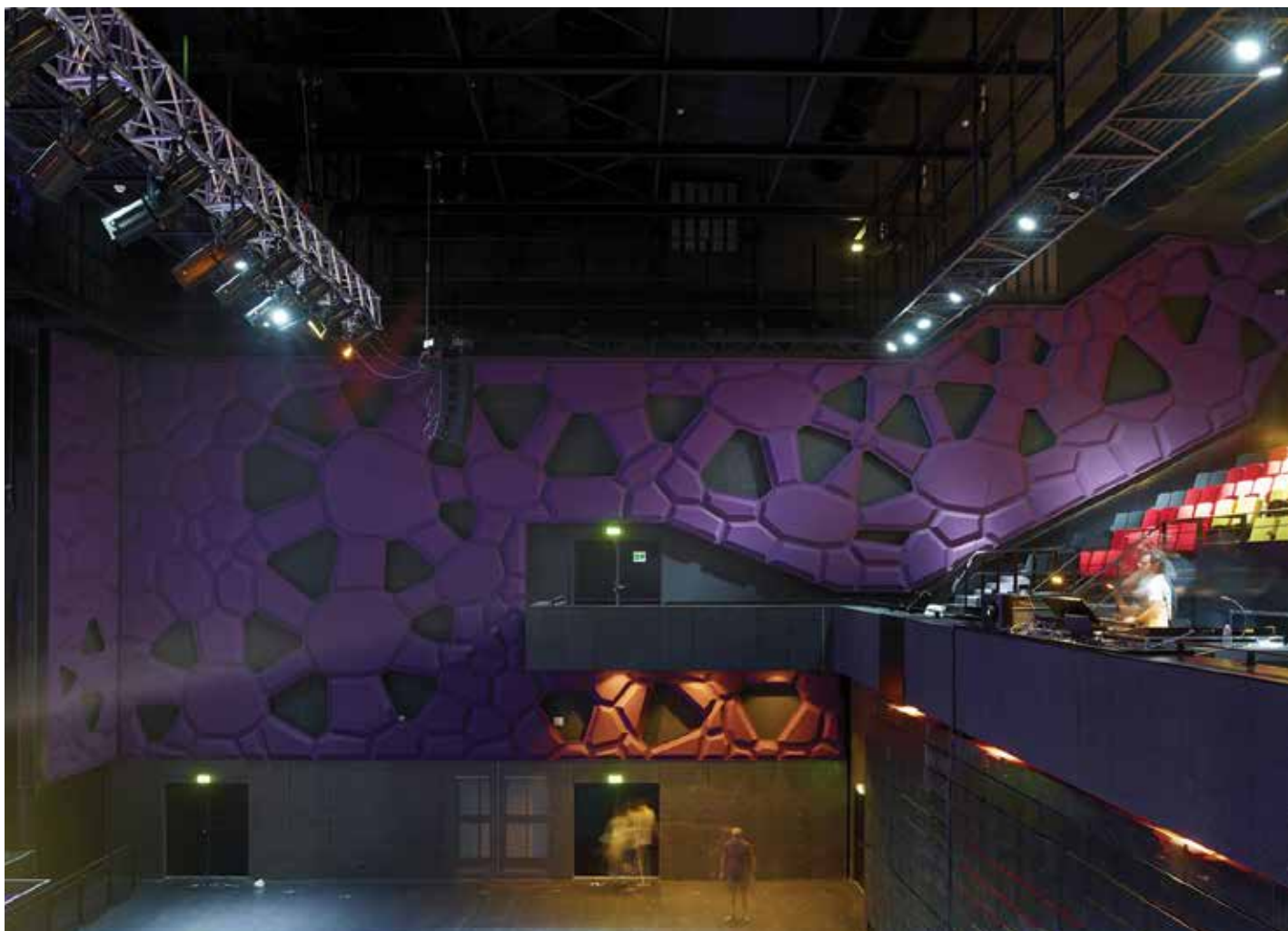


# >> SONOPUS

Co-Création - Conception - Fabrication - Pose

CRÉATION / Tetrarc / Métalobil  
 CONCEPTION / FABRICATION / POSE/ Métalobil  
 ARCHITECTE / Tetrarc  
 ACOUSTIQUE / Atelier Rouch  
 MAÎTRISE D'OUVRAGE / Ville de Nîmes

450 m<sup>2</sup> d'opus incertum acoustique, un caparaçon entre la peau de la chose (les 4 fantastiques) et une grosse doudoune «voronoï absorbeuse d'infra-basse», pour la parfaite sonorisation de la grande salle de Paloma.

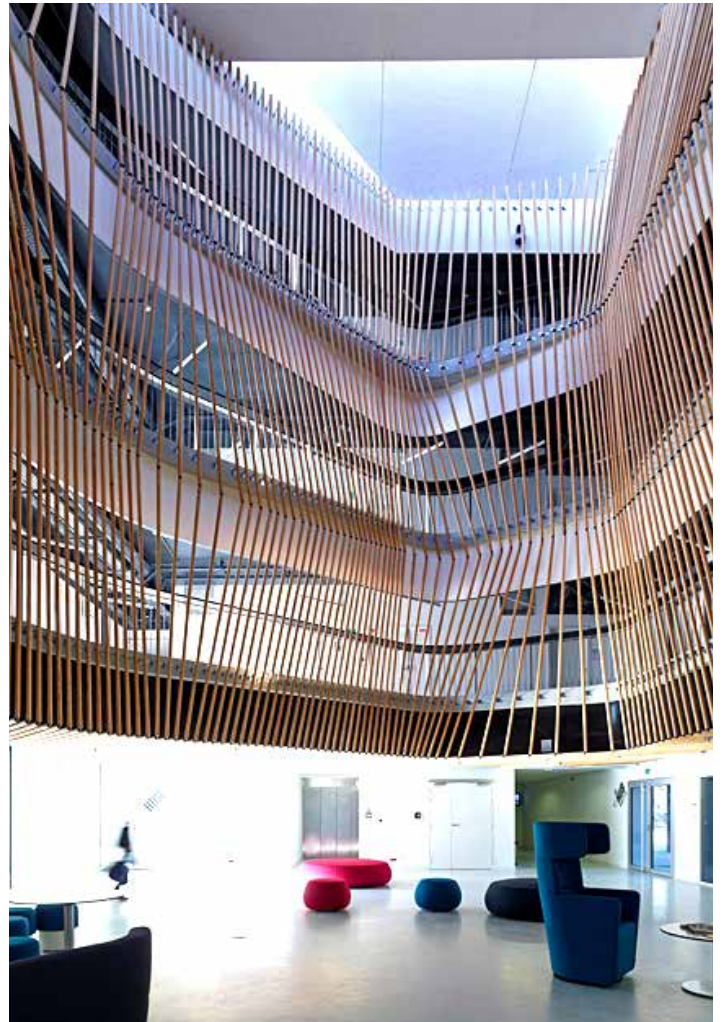


# AMÉNAGEMENT D'ATRIUM IMMEUBLE TIC - CHANTRENERIE NANTES (44) / 2012 >>>>>>>>>>

Design - Conception - Fabrication - Pose

CRÉATION / Tetrarc  
INGÉNIERIE DESIGN / Métalobil  
CONCEPTION / FABRICATION / POSE / Métalobil  
MAÎTRISE D'OUVRAGE / Nantes Métropole Aménagement

La parure de l'atrium du Hub Créatic réalisée en Yellow Pine ignifugé, se développe en une savante géométrie ondoyante et anguleuse.



# >>> IMMEUBLE TIC - CHANTRERIE



# MAQUETTE LÉGO JUPITER PARIS (75) / KOUROU (GUYANE) 2012

## Conception - Fabrication

CRÉATION / Damien Labrousse  
CONCEPTION / FABRICATION / Métalobil - Damien Labrousse  
MAÎTRISE D'OUVRAGE / CNES

Damien Labrousse, AFOL (Adult Fan Of Lego), réalise, pour le CNES, le centre de lancement de Kourou en Légo. Nous lui servons de plateforme technique (soclage, écran vidéo miniature, fly caisse...) et logistique.



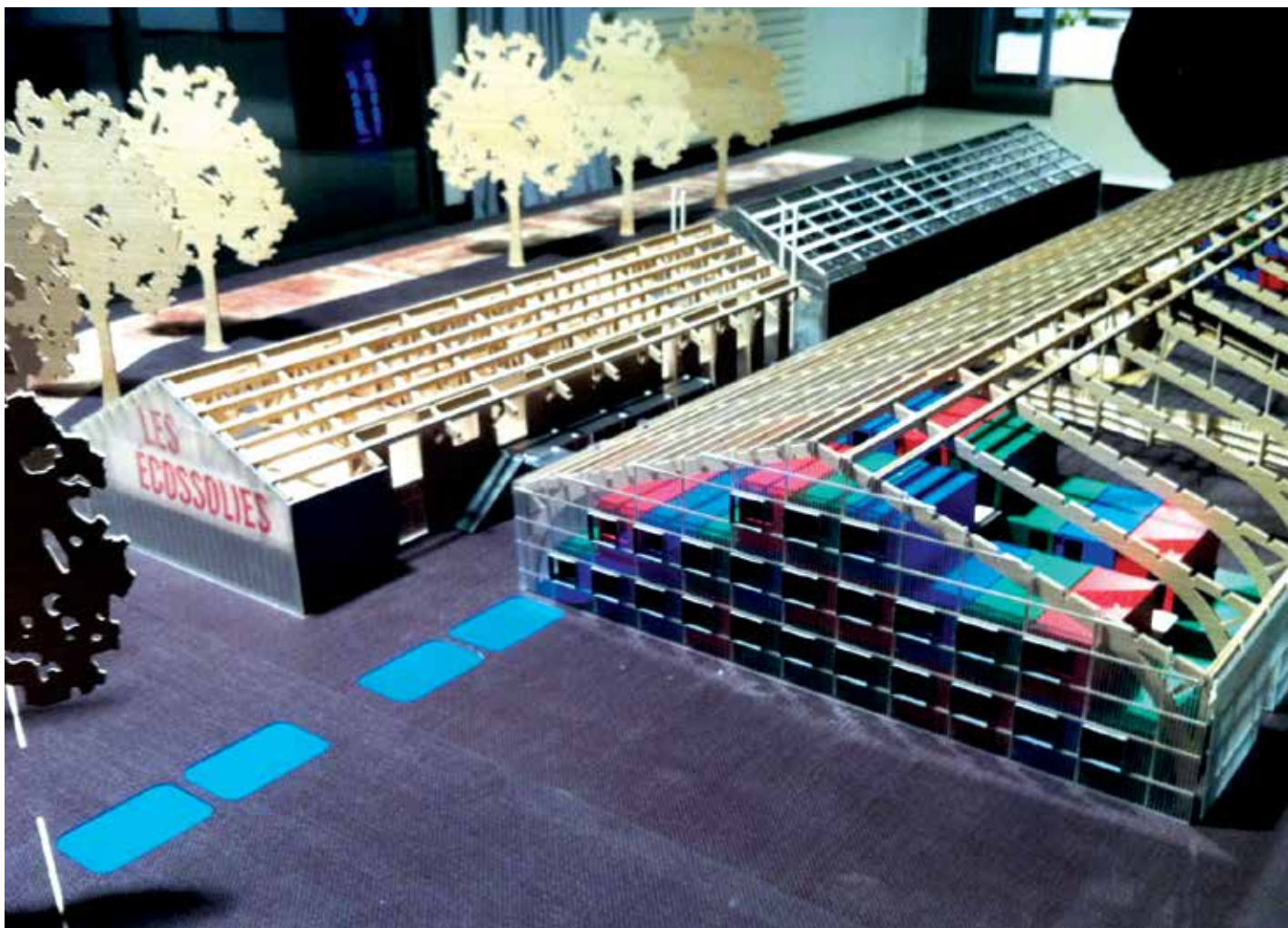
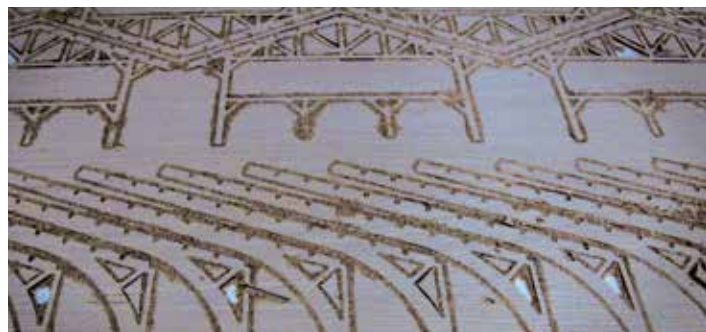


# MAQUETTES LES ÉCOSSOLIES NANTES (44) / 2012

## Design - fabrication

CRÉATION / Métalobil / Christophe Theilmann  
RÉALISATION / FABRICATION / Métalobil  
MAÎTRISE D'OUVRAGE / Samoa

Maquette du projet de réhabilitation des anciens établissements « Larivière » en locaux d'activités mutualisées à destination des structures des économies sociales et solidaires.



# STATION JEAN PROUVÉ PRAIRIE AU DUC NANTES (44) / 2009 >>>>>>>>>>>>>>>>

Restauration - Maîtrise d'œuvre - Reconstruction -  
Agencement

CRÉATION / Jean Prouvé - Jean-François Godet  
RESTAURATION / RÉCONSTRUCTION / AGENCEMENT / Métalobil  
ARCHITECTE / Matthieu Lebot  
BET STRUCTURE / ERM  
MAÎTRISE D'OUVRAGE / Jean-François Godet

Petit bond de 15 km pour une petite structure modulaire de Jean Prouvé,  
du sud au nord de Nantes.



# >> STATION JEAN PROUVÉ.

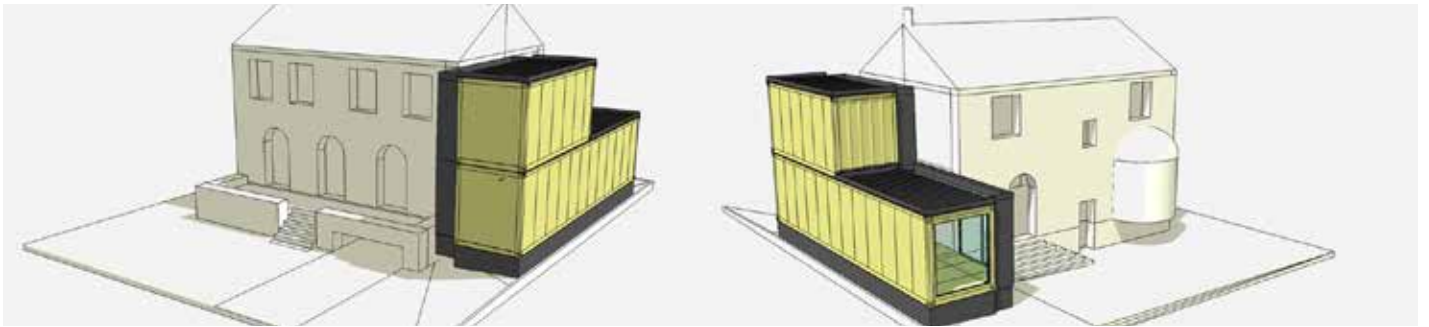


# EXTENSION CONTAINER NANTES (44) / 2009

## Design intérieur - Agencement

CRÉATION / Nogry / JF Godet  
INGÉNIERIE DESIGN / FABRICATION / POSE / JF Godet / Métalobil  
ARCHITECTE / Nogry  
MAÎTRISE D'OUVRAGE / Mr et Mme Lafarge

Agencement : murs, cloisons, plafond, mobilier, en panneaux bruts de fibre ciment.



# LIEU UNIQUE NANTES (44) / 2013

Conception - Fabrication - Pose

ARCHITECTE / Nicole Concordet  
CONCEPTION / FABRICATION / POSE / Métalobil  
MAÎTRISE D'OUVRAGE / Ville de Nantes

Ré-aménagement du lieu de vie du Lieu Unique: Bar, Librairie, Billetterie, et mobiliers.



# EURÊKA QUARTIER DE LA CRÉATION NANTES (44) / 2011 >>>>>>>>>>>>>>>>

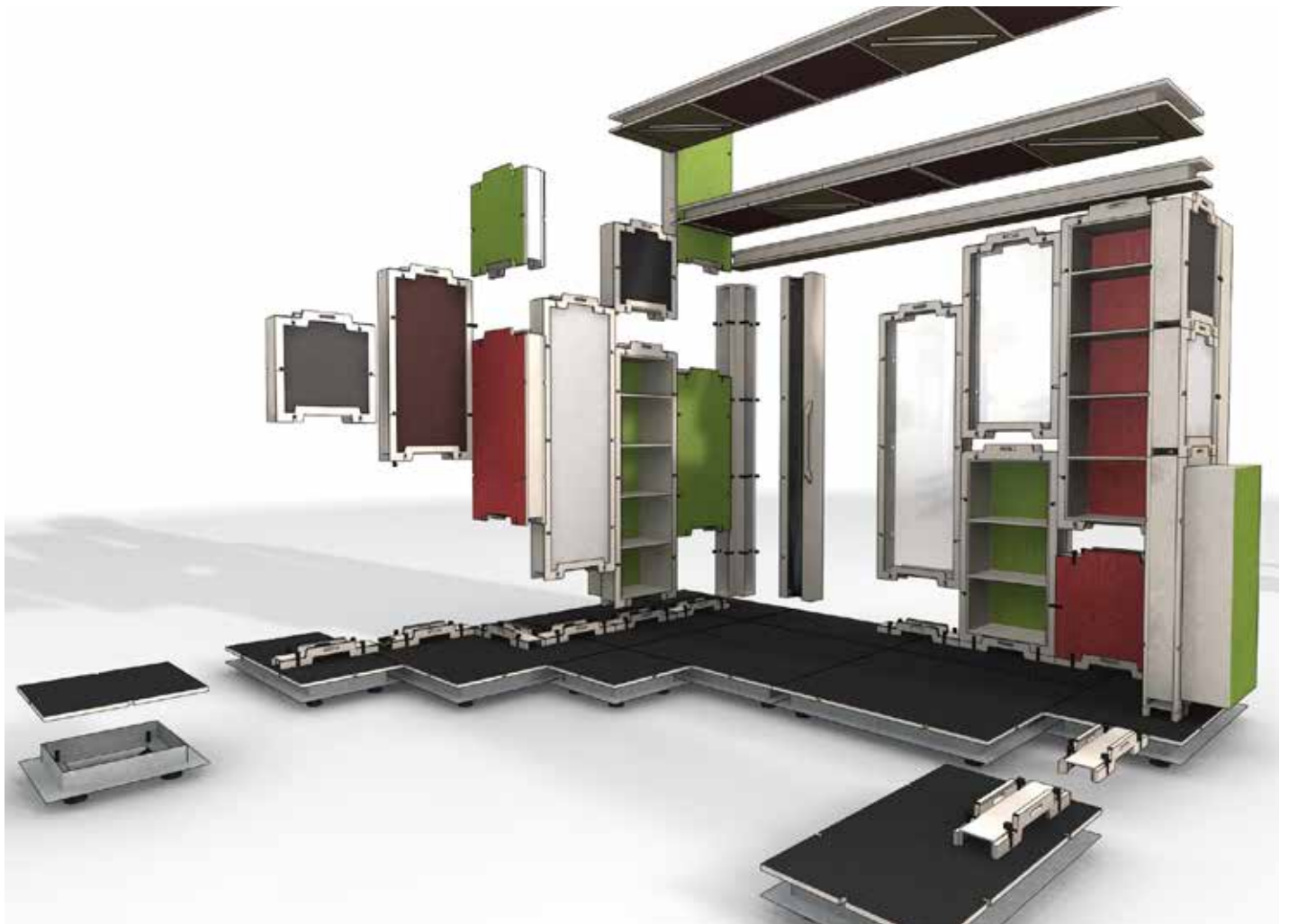
Création - Conception - Fabrication

CRÉATION / Métalobil  
CONCEPTION / FABRICATION / Métalobil  
MAÎTRISE D'OUVRAGE / SAMOA

Agencement conçu à la manière d'un jeu de Légo. Les modules s'assemblent et se désassemblent à volonté pour produire différents types d'espaces à l'infini.



# >> EURÊKA.



# HALL ET BASSINS SPA AQUATONIC THERMES MARINS DE SAINT-MALO NANTES (44) / 2015 >>>>>>>>>>

Création - Conception - Fabrication - Pose

ARCHITECTES / Enet Dolowy  
CRÉATION / CONCEPTION / FABRICATION / POSE / Métalobil  
MAÎTRISE D'OUVRAGE / Kaufman & Broad

Les fibrilles, éléments filiformes, petites fibres ou petit filaments fins, faisant partie des constituants des parois cellulaires, ony très fortement inspiré les parois musculeuses du temple de l'assouplissement des précieux et délicats biceps de centre-ville.





# > HALL ET BASSINS SPA AQUATONIC



# SPHÈRE - SCÈNE

## AUDITORIUM CHAPELLE CORNEILLE

### ROUEN (76) - 2015 >>>>>>>>>>>>>>>>

Conception - Fabrication - Pose

ARCHITECTE / King Kong Architectes

CREATION / Ducks Scéno

CONCEPTION / FABRICATION / POSE / Métalobil

MAITRISE D'OUVRAGE / Région Haute Normandie

Originellement, baroque désigné, dans la culture d'huîtres perlières, la perle imparfaite. Voici donc la perle de son écrin, la baroque Chapelle Corneille.



# > AUDITORIUM CHAPELLE CORNEILLE

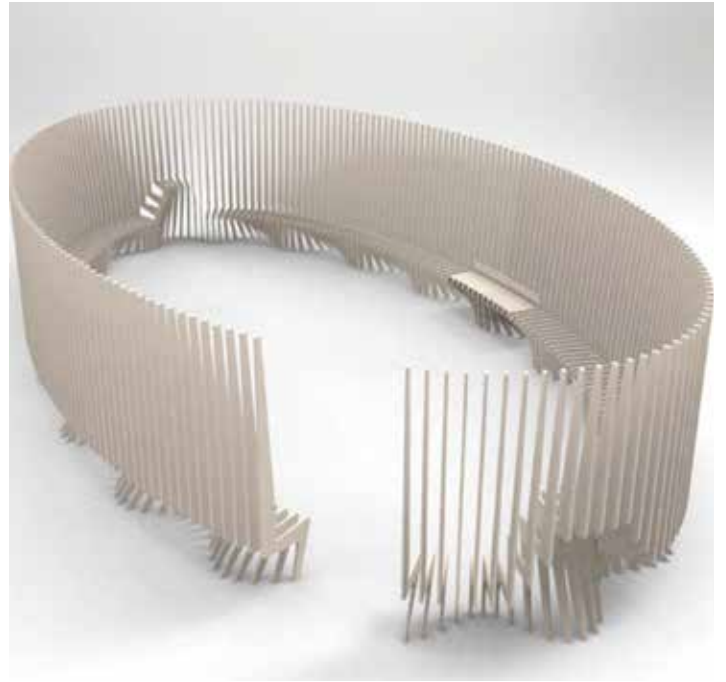


# AGENCEMENT SPÉCIAL CANTINE DU LYCÉE LA BRUYÈRE VERSAILLES (78) / 2015

## Conception - Fabrication

ARCHITECTE / Sam Architecture  
CONCEPTION / FABRICATION / POSE / Métalobil  
MAÎTRISE D'OUVRAGE / Lycée La Bruyère

Flottant au-dessus du réfectoire, comme un esprit, une allégorie de gigantesque mandoline, accessoires de cuisine à couper patates, oignons, betteraves, tomates, choux, navets et autres céleris boules en rondelles.



# AGENCEMENT DU CROUS LA LOMBARDERIE NANTES (44) / 2013

## Conception - Fabrication

CRÉATION / Fichtre  
RÉALISATION / FABRICATION / Métalobil  
MAÎTRISE D'OUVRAGE / CROUS Nantes

Fichtre ! Un trébuchet, une baliste ou une tour de siège design, plaqué chêne, d'intérieur, pour abriter, pendant la collation, nos jeunes d'étudiants des projections d'éventuelles batailles de purées mousselines ?



# AGENCE IMMOBILIÈRE TAFFET LES SABLES D'OLONNE (85) / 2008

## Design - Agencement

CRÉATION / Métalobil  
INGÉNIERIE DESIGN / FABRICATION / POSE / Métalobil  
MAÎTRISE D'OUVRAGE / Brémond

230 m<sup>2</sup> d'agencement de bois de peuplier et de bouleau, simple et chaleureux.



# AGENCE IMMOBILIÈRE 4 IMMO NANTES (44) / 2011

## Design intérieur - Agencement

CRÉATION / Métalobil  
INGÉNIERIE DESIGN / FABRICATION / POSE / Métalobil  
MAÎTRISE D'OUVRAGE / 4 IMMO

Agencement, murs, cloisons en panneaux de peuplier, les plafonds en panneaux de bouleau filmé brun, sol en panneaux de fibre ciment noir, mobilier en culotte de velours orange, et la villa de «*mon oncle*» gravée comme un pied de nez à la promotion immobilière.



# AGENCEMENT INTÉRIEUR SAINT-MALO (35) / 2006

Conception - Fabrication - Pose

CRÉATION / Block Architectes  
CONCEPTION / FABRICATION / POSE / Métalobil  
ARCHITECTE / Block Architectes  
MAÎTRISE D'OUVRAGE / Privé

Au fond d'un grand espace, face à la Baie d'Émeraude (St Malo, France), à la manière d'un «polly pocket», une boîte en Leno (contreplaqué très épais) concentre toutes les fonctions du quotidien : manger, boire, dormir, ranger, se laver...



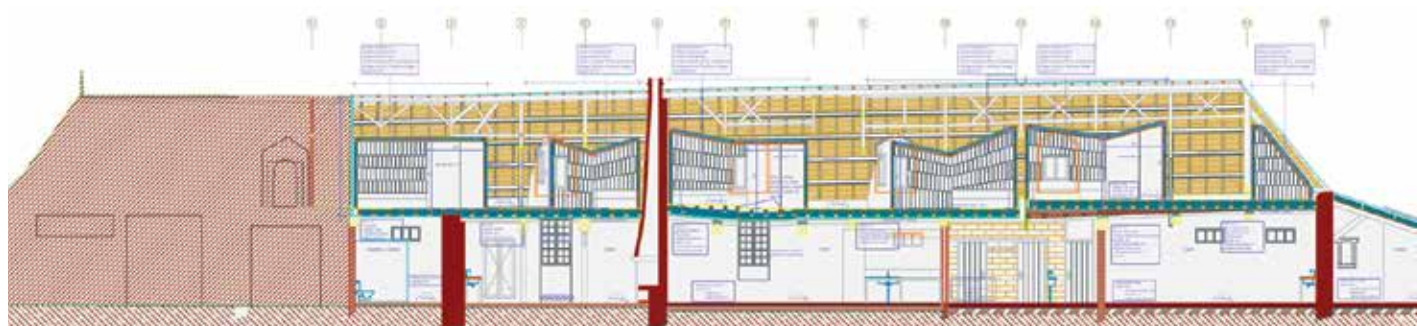


# CABANES MARABOUT COMPAGNIE DROMESKO ST-JACQUES DE LA LANDE (35) / 2012

## Conception - Fabrication

**CRÉATION** / Nicole Concordet / Christophe Theilmann  
**CONCEPTION / FABRICATION / POSE** / Métalobil  
**ARCHITECTES** / Nicole Concordet / Christophe Theilmann  
**MAÎTRISE D'OUVRAGE** / Rennes Métropole

Agencement des combles de la Ferme du Haut Bois par une suite de cabanes de feutre et de bardeaux de bois.





# MOBILIER

---

# BANCS PUBLICS FIBRILLES CENTRE COMMERCIAL BEAULIEU NANTES (44) / 2008

## Design - Fabrication

CRÉATION / Métalobil  
INGÉNIERIE DESIGN / FABRICATION / Métalobil  
MAÎTRISE D'OUVRAGE / Ségécé

20 banquettes souples et musculeuses, en lianes, invitent le visiteur à la pause dans la galerie commerçante.



# CENDRIER IMMEUBLE INSULA NANTES (44) / 2007

## Design - Fabrication

CRÉATION / Métalobil  
INGÉNIERIE DESIGN / FABRICATION / POSE / Métalobil  
MAÎTRISE D'OUVRAGE / Brémond

11 cendriers inox polymiroir attendent les fumeurs comme de petites allégories miniatures de l'immeuble qui les surplombe.



# ENSEIGNE DEPLOYABLE VOYAGE À NANTES NANTES (44) / 2013

Création - Conception - Fabrication

CRÉATION / Métalobil  
RÉALISATION / FABRICATION / Métalobil  
MAÎTRISE D'OUVRAGE / Cabinet Racine

Enseigne mobile et déplaçable, on appuie sur un bouton et Hop ça monte, on appuie sur un bouton et Hop ça descend.

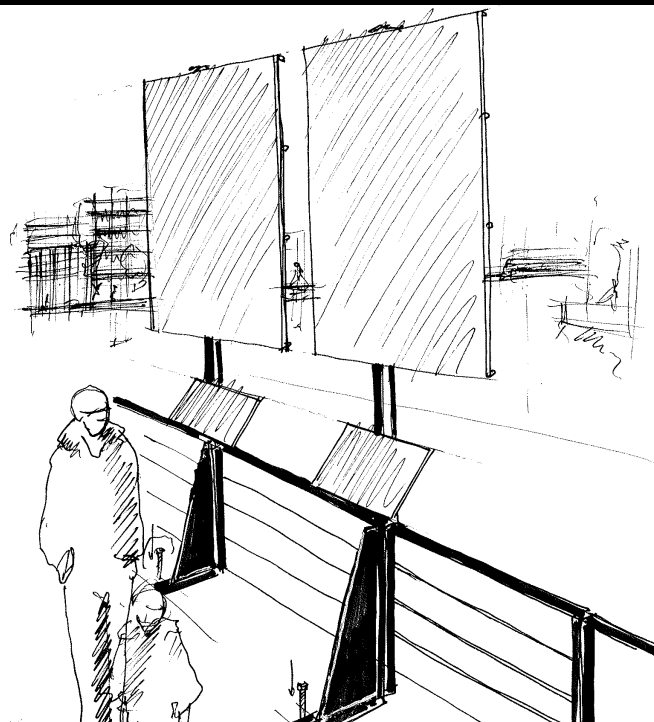


# MÉMORIAL NANTES (44) / 2013 - 2014 - 2015

## Conception - Fabrication - Pose

CRÉATION / Métalobil  
CRÉATION GRAPHIQUE / Appelle Moi Papa  
CONCEPTION / FABRICATION / Métalobil  
MAÎTRISE D'OUVRAGE / VAN

Sur les bords venteux de La Loire, afin d'éviter des dimensionnements structurels du mobilier trop coûteux, liés à une forte prise au vents, les panneaux sont montés comme des girouettes et tournent autour des poteaux. Une partie de la scénographie devient alors héliomorphe.

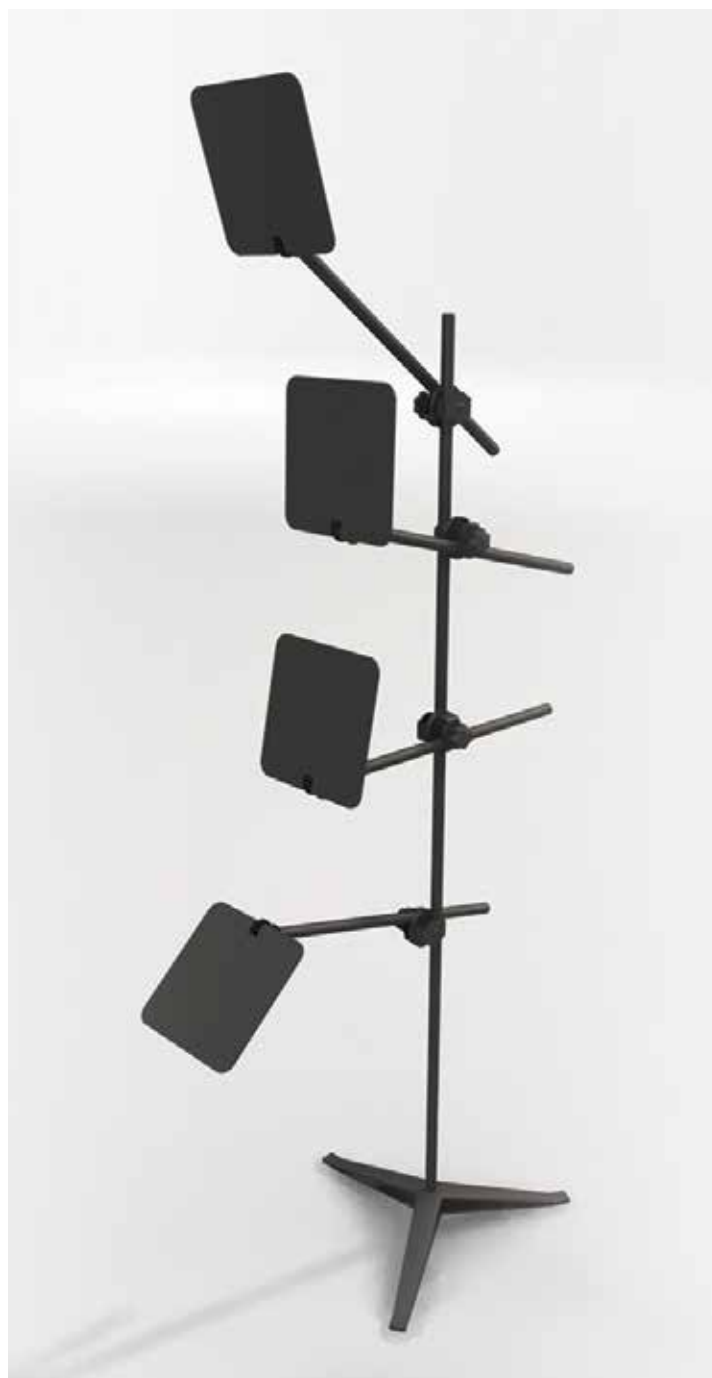


# MOBILIER D'EXPOSITION BNP NANTES (44) / 2012

## Design - Fabrication

CRÉATION / Métalobil  
CONCEPTION / RÉALISATION / FABRICATION / Métalobil  
MAÎTRISE D'OUVRAGE / BNP

Un totem support d'images, léger, déplaçable, démontable, « multi-positionnable », rock'n roll, façon pied de micro.





# I.MOBILE : BILLETTERIE MOBILE ET MOLLE LIEU UNIQUE NANTES (44) / 2002

Design - Fabrication

CRÉATION / Métalobil  
INGÉNIERIE DESIGN / FABRICATION / Métalobil  
MAÎTRISE D'OUVRAGE / CRDC - Le Lieu Unique



Sur trois roues très souples, une bande de caoutchouc de 50 m est enroulée sur elle-même et crée l'habitacle du guichetier.  
Dans les plis, les brochures des spectacles attendent les spectateurs.

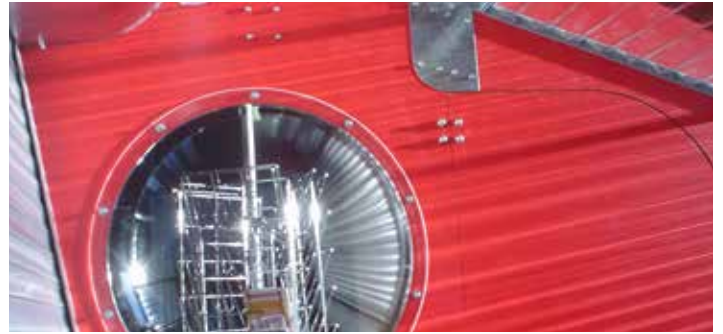


# POINT INFORMATIONS ÉTUDIANTS FACULTÉS ET IUT LOIRE ATLANTIQUE / 2004

## Design - Fabrication

CRÉATION / Métalobil  
INGÉNIERIE DESIGN / FABRICATION / MONTAGE / Métalobil  
MAÎTRISE D'OUVRAGE / Universités de Nantes

Petit édicule mutant de baraque à frites, d'aubette de bus, de kiosque à journaux ; point rouge visible dans tous les halls des facultés de Nantes, St-Nazaire et La-Roche-sur-Yon.



# LE COMBI VAN ITINÉRANT EUROPE / 2012

Design graphique - Fabrication

CRÉATION / Métalobil  
CONCEPTION / RÉALISATION / FABRICATION / Métalobil  
MAÎTRISE D'OUVRAGE / Le Voyage à Nantes

Customisation d'un combi VAN Volkswagen pour la tournée européenne de promotion de : «Le Voyage à Nantes».





# >> DJ BOX.



# MEUBLE POUR DJ LIEU UNIQUE NANTES (44) / 2001

## Design - Fabrication

CRÉATION / Métalobil  
INGÉNIERIE DESIGN / FABRICATION / Métalobil  
MAÎTRISE D'OUVRAGE / CRDC - Le Lieu Unique

Une prothèse en volet roulant aluminium est adaptée sur un ancien bureau de manière à se fermer sur le matériel des DJs.  
Les roulettes lui permettent de se déplacer. Le boudin caoutchouc encaisse les pas de danse intempestifs.

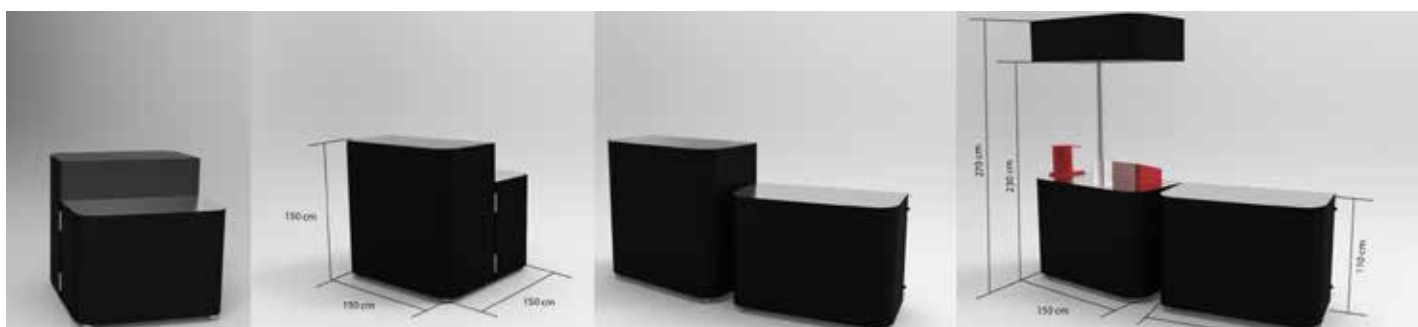


# BAR MOBILE DÉPLOYABLE HAG ORLÉANS / 2015

Création - Conception - Fabrication

CRÉATION / Métalobil  
RÉALISATION / FABRICATION / Métalobil  
MAÎTRISE D'OUVRAGE / Scène nationale Halle Aux Grains

Bar mobile entièrement revêtu de tapis de bar et pour faire remonter l'enseigne le barman pompait, pompait, pompait ...



# MOBILIER DE BAR SMAC LA ROCHELLE / LE BALCON ROCHELLE (17) / 2011

Création - Design - Conception - Fabrication - Pose

CRÉATION / Métalobil  
CONCEPTION / FABRICATION / Métalobil  
ARCHITECTE / Construire  
MAÎTRISE D'OUVRAGE / Communauté Urbaine de la Rochelle

Le système d'accrochage des tablettes sur la paroi arrière devient le langage graphique du bar. Acier vernis polyester brillant.





# BAR STÉRÉOLUX VERSION #1

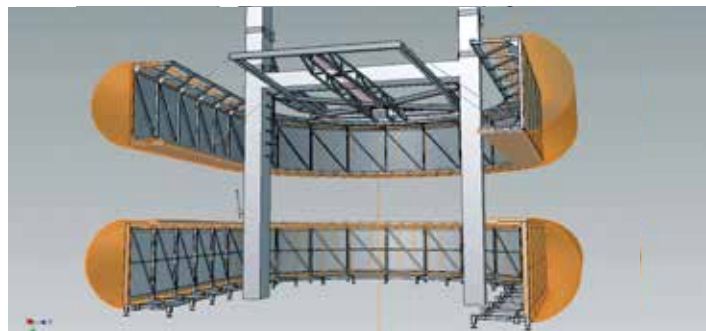
## SMAC LA FABRIQUE

### NANTES (44) / 2011

Co-Création - Conception - Fabrication - Pose

CRÉATION / Tetrarc / Métalobil  
 CONCEPTION / FABRICATION / POSE/ Métalobil  
 ARCHITECTE / Tetrarc  
 MAÎTRISE D'OUVRAGE / Ville de Nantes

Un bar gonflé genre « bouche de Mick Jagger » pour la salle de rock, avec une petite option James Bond, quand la lèvre supérieure ferme le comptoir.



# BAR STÉRÉOLUX VERSION #2

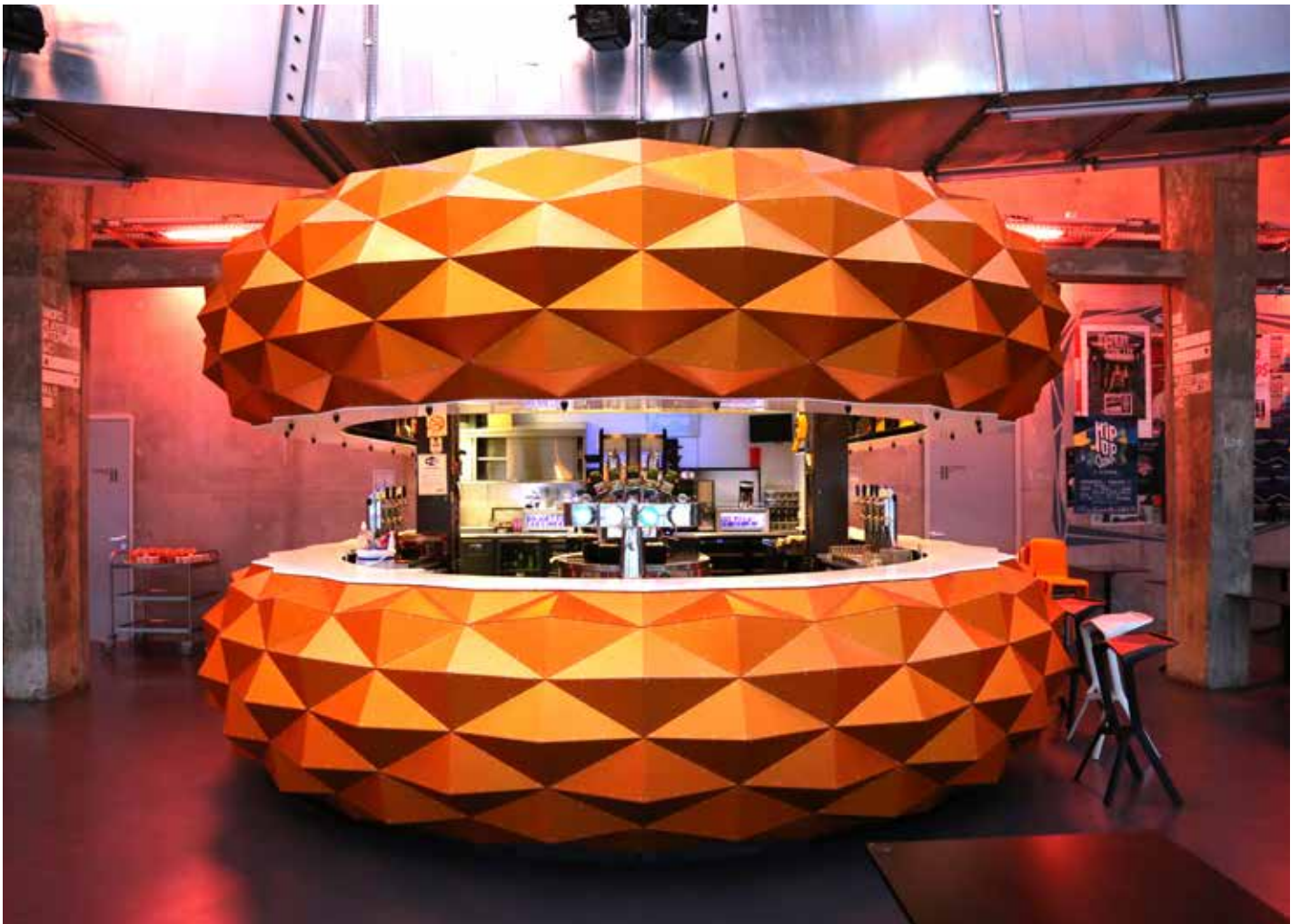
## SMAC LA FABRIQUE

### NANTES (44) /2015 >>>>>>>>

Création - Conception - Réalisation - Montage

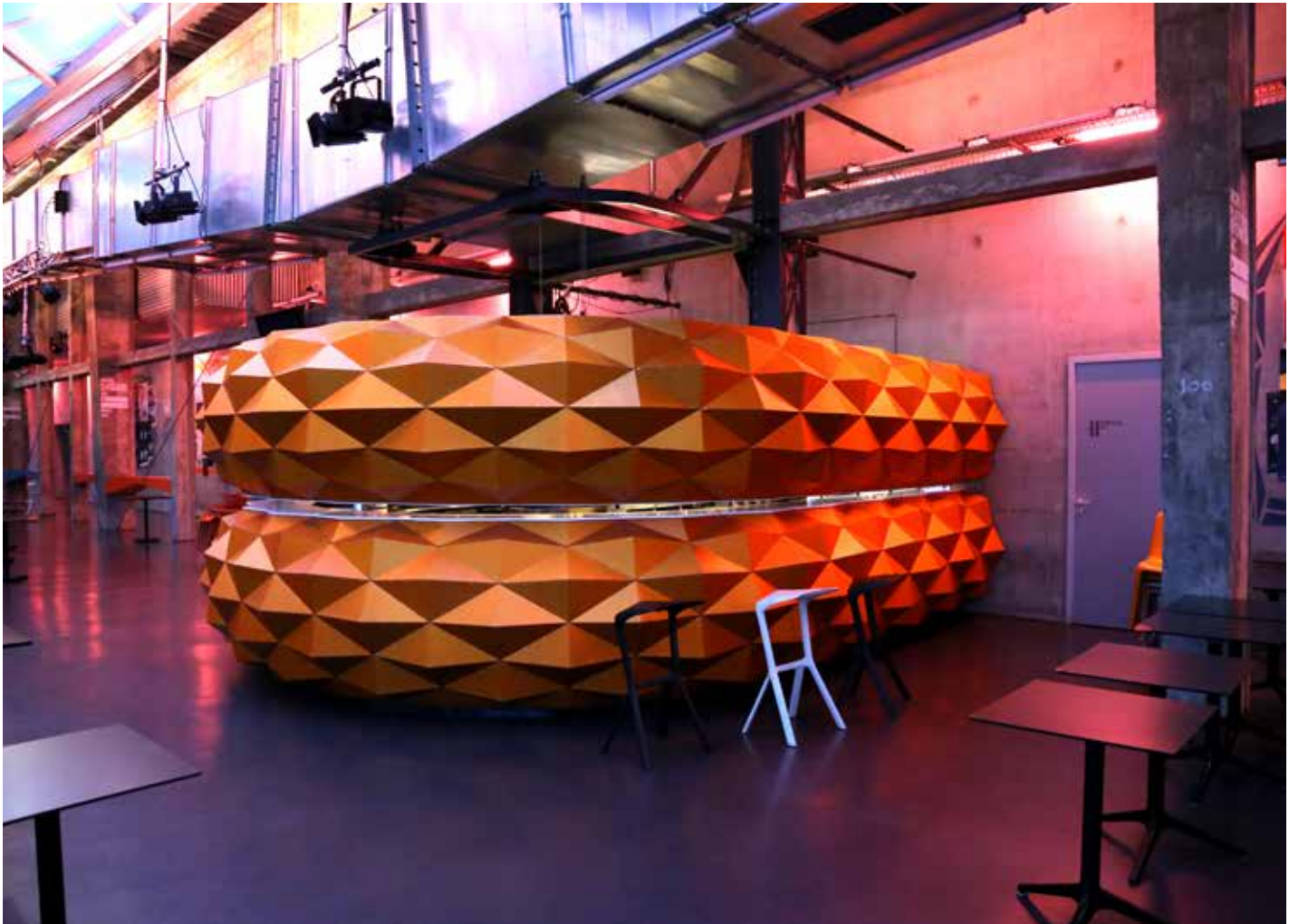
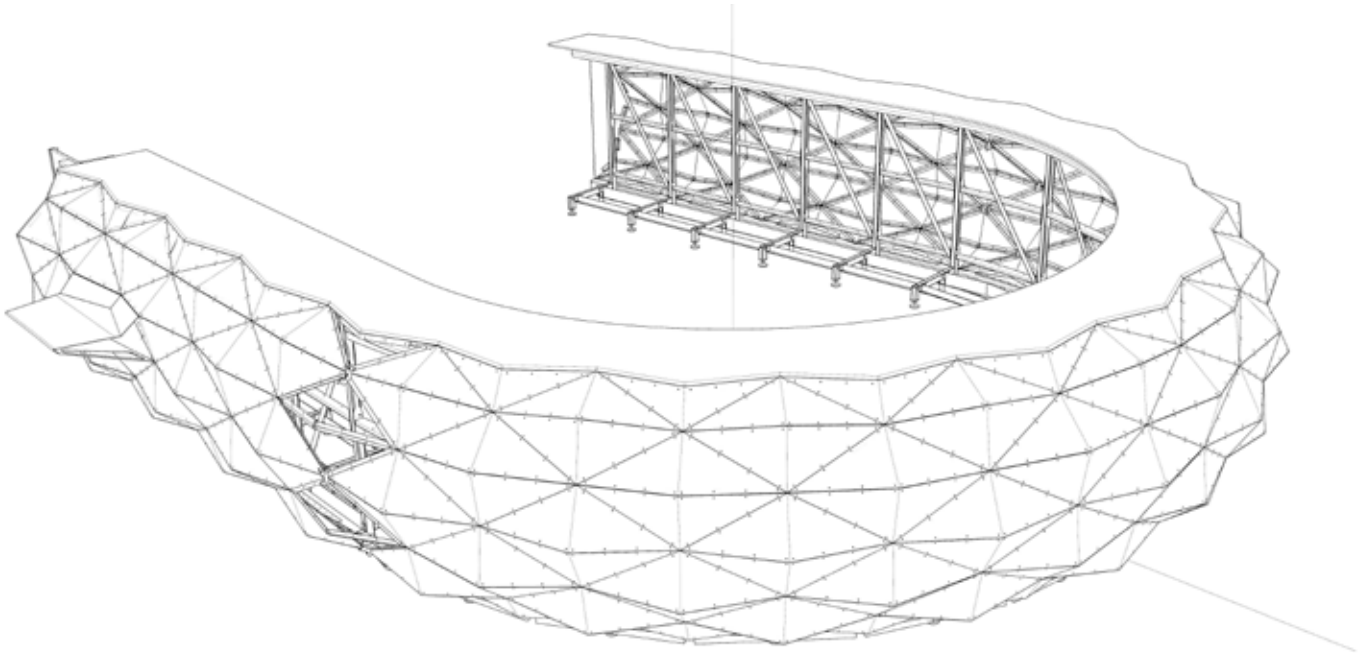
CRÉATION / Métalobil / Tetrarc  
 INGÉNIERIE DESIGN / FABRICATION / MONTAGE / Métalobil  
 MAÎTRISE D'OUVRAGE / Ville de Nantes

Rénovation de l'habillage du bar de Stéréolux. La bouche souple et généreuse de Mick Jagger laisse la place à celle râpeuse et coriace de Joey Starr. Tôle aluminium pliée et anodisée.



# >>>> BAR STÉRÉOLUX VERSION #2

---





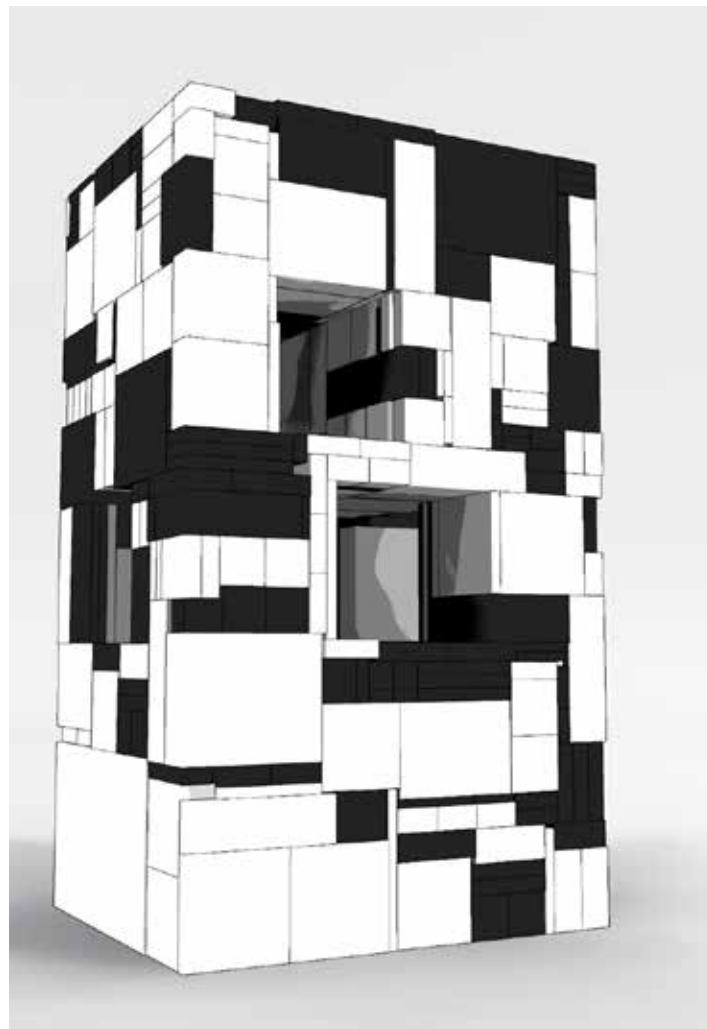


# TOTEM CHANEL CHANEL PARIS (75) / 2012

## Design - Réalisation

CRÉATION / Chanel  
RÉALISATION / FABRICATION / Métalobil  
MAÎTRISE D'OUVRAGE / Chanel

La valeur cumulée des boîtes accumulées outrepassse outrageusement la valeur du travail d'accumulation de ces luxueux emballages pourtant vides.



# MOBILIER DE BUREAU CRUCY LE VOYAGE À NANTES NANTES (44) / 2011

## Réalisation - Fabrication

CRÉATION / Block  
CONCEPTION / FABRICATION / Métalobil  
MAÎTRISE D'OUVRAGE / Le Voyage à Nantes

Customisation de mobilier «Ikea» par adjonction de prothèses fonctionnelles, esthétiques, psycho-acoustiques ...

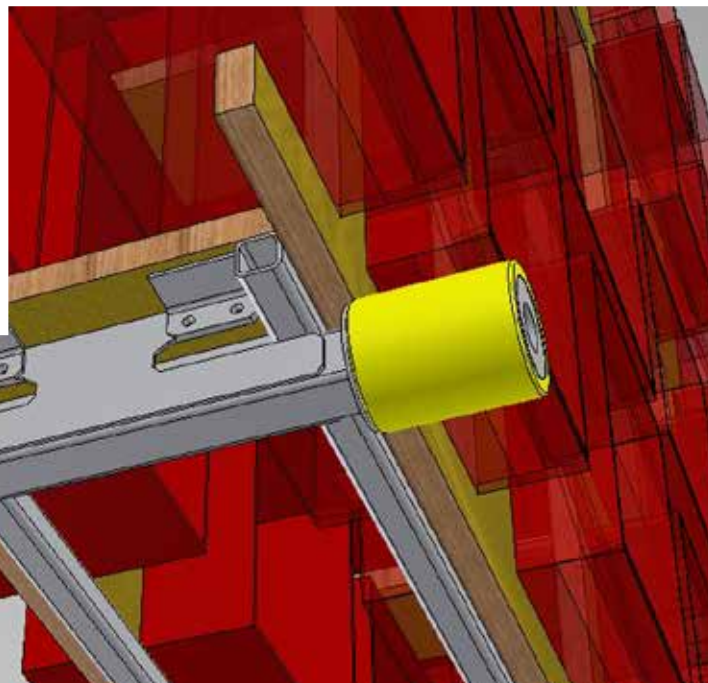


# MOBILIER VOXÉLISÉ ÉCOLE DES ARTS ST-HERBLAIN (44) / 2010 >>>>>>>

Ingénierie design - Fabrication

CRÉATION / Tetrarc  
INGÉNIERIE DESIGN / FABRICATION / Métalobil  
ARCHITECTE / Tetrarc  
MAÎTRISE D'OUVRAGE / Mairie de St-Herblain

Un mobilier voxelisé permet un « facing » mettant les ouvrages en évidence, à la manière des libraires.





## >> MOBILIER VOXÉLISÉ.



# MOBILIER TETRARC AGENCE TETRARC, MANNY NANTES (44) / 2010 >>>>>>>>>>>>>>>>

Ingénierie design - Fabrication

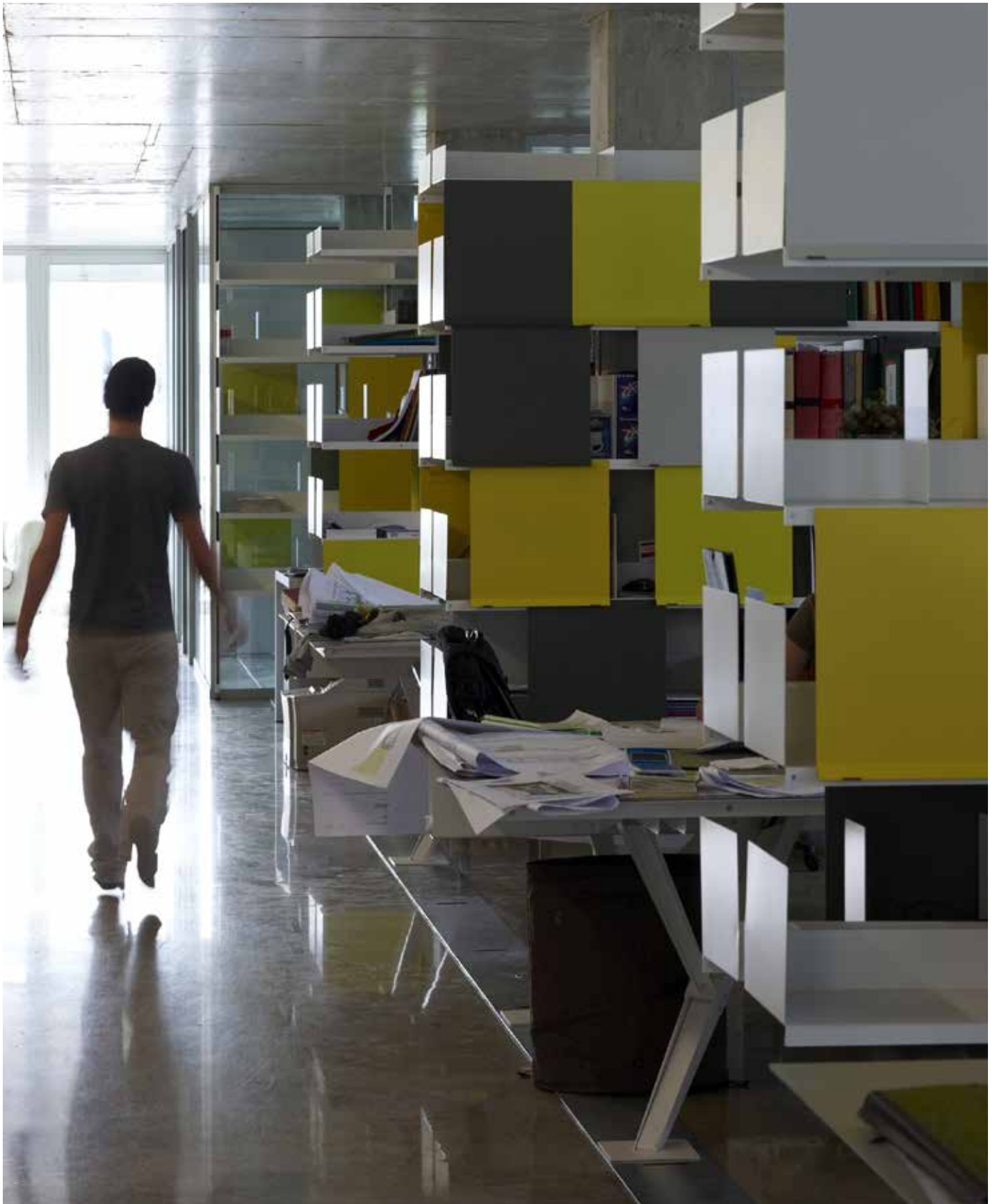
CRÉATION / Tetrarc  
INGÉNIERIE DESIGN / FABRICATION / Métalobil  
MAÎTRISE D'OUVRAGE / Tetrarc

Rayonnages métalliques, coulissants de couleur, étagères roulantes absorbantes de sons, longue table de travail avec plateaux de caoutchouc...



# >> MOBILIER TETRARC.

---



# MOBILIER PALAIS DE TOKYO PARIS (75) / 2012



## Design - Fabrication

CRÉATION / Block Architectes  
RÉALISATION / FABRICATION / Métalobil  
MAÎTRISE D'ŒUVRE / Block Architectes  
MAÎTRISE D'OUVRAGE / Palais de Tokyo

L'équipement en mobilier pour l'administration du Palais de Tokyo, est réalisé en mobilier IKEA augmenté : prothèses acoustiques, rangements supplémentaires, recombinaison des kits de mobilier.



# >>>> PALAIS DE TOKYO.

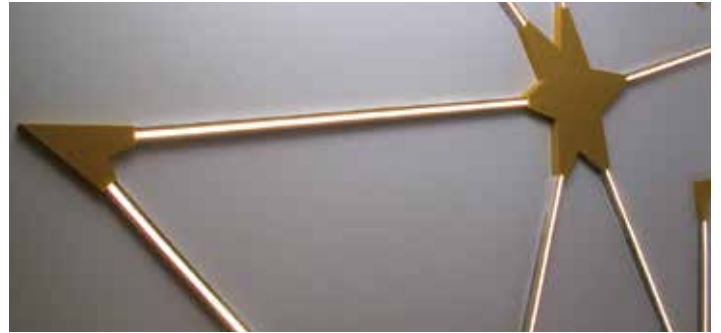


# MOBILIER SUBMERSIBLE OFFICE DE TOURISME VERTOU (44) / 2013 >>>>>>>>>>>>>

Création - Conception - Fabrication - Pose

CRÉATION / Métalobil  
CONCEPTION / FABRICATION / POSE / Métalobil  
MAÎTRISE D'OUVRAGE / Ville de Vertou

L'office du tourisme de Vertou est inondable, le mobilier est donc submersible. La base, en béton fibré et en PEHD jaune, soutient l'agencement de panneaux de chêne. La table de travail est également faite de béton et de plastique.



## >> MOBILIER SUBMERSIBLE.



# MOBILIER MUSÉE MARITIME LA ROCHELLE (17) / 2014 >>>>>>>

## Design - Fabrication

CRÉATION / Métalobil  
RÉALISATION / FABRICATION / Métalobil  
MAÎTRISE D'ŒUVRE / Construire  
MAÎTRISE D'OUVRAGE / Ville de La Rochelle

Deux banques d'accueil, un comptoir de bar et une tisanerie entièrement conçus et réalisés en contreplaqué stratifié une face noire et une face blanche, faisant écho aux signaux maritimes, pour l'extension / réhabilitation du Musée Maritime.





## >> MOBILIER MUSÉE MARITIME.

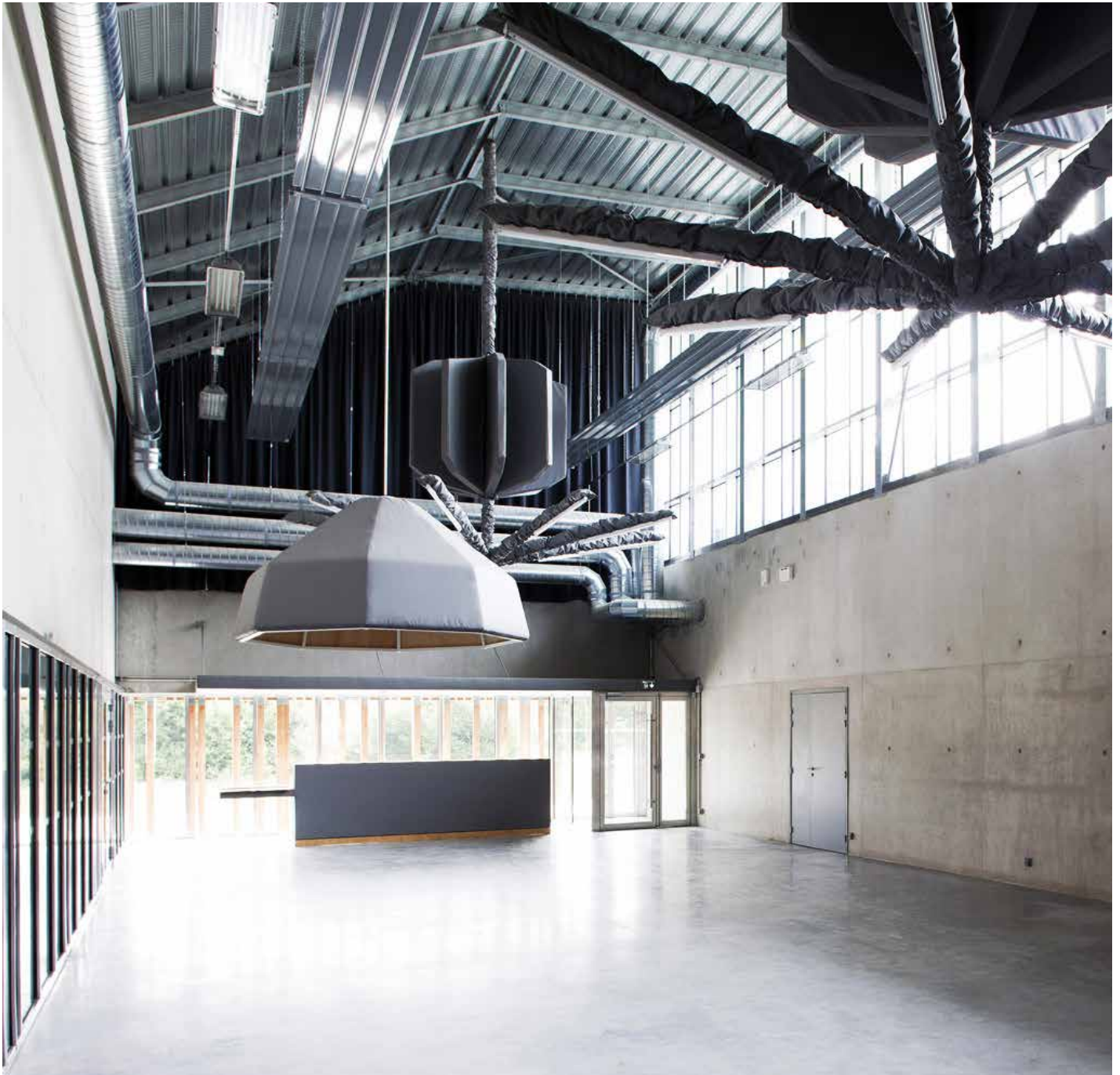


# MOBILIER ACOUSTIQUE PROXINOV LA ROCHE-SUR-YON (85) / 2013

## Design - Fabrication

CRÉATION / Block Architectes  
RÉALISATION / FABRICATION / Métalobil  
STRUCTURES / SARL Agasse  
MAÎTRISE D'ŒUVRE / Block Architectes  
MAÎTRISE D'OUVRAGE / Région Pays de la Loire

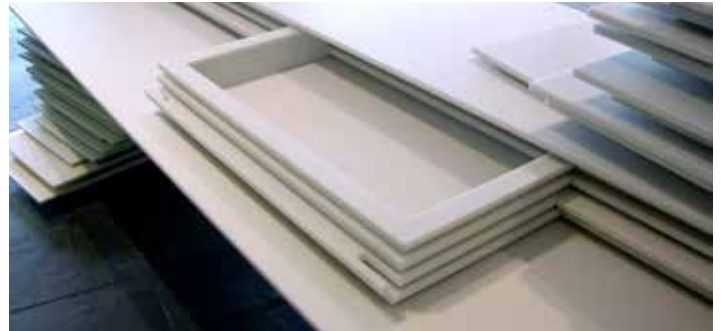
Banque d'accueil et lustrerie avec une double fonction acoustique produisant un langage formel neutre et uniforme de Batilyne gris Serge Ferrari.



# BANQUE D'ACCUEIL IMMEUBLE INSULA NANTES (44) / 2007

## Design - Fabrication

CRÉATION / Métalobil  
INGÉNERIE DESIGN / FABRICATION / MONTAGE / Métalobil  
MAÎTRISE D'OUVRAGE / Brémond



Une banque d'accueil et 5 totems boîtes aux lettres en Corian « ice white » jalonnent l'entrée de l'immeuble de bureaux Insula.



# BENCH

## BULLE DE VENTE TAFFET

### LES SABLES D'OLONNE (85) / 2007

#### Design - Fabrication

CRÉATION / Métalobil  
INGÉNIERIE DESIGN / FABRICATION / MONTAGE / Métalobil  
MAÎTRISE D'OUVRAGE / Brémond

Ecrasé entre deux épais plaques de contreplaqué, un ensemble de tiroirs de tailles diverses remplissent leur office.



# GAMME DE MOBILIERS EN CARTON FESTIVAL DES ECOSSOLIES NANTES (44) / 2006

Création - Conception - Fabrication

CRÉATION / Métalobil  
RÉALISATION / FABRICATION / Métalobil  
MAÎTRISE D'OUVRAGE / Ecossoles

Mobilier en carton = Jus de cervelle, pâte à papier, colle à patate, emporte-pièce, Huile de coude, exposition, poubelle, broyage, Jus de cervelle, pâte à papier, colle à patate, emporte-pièce, Huile de coude, exposition, poubelle, broyage...



# TABLE CHARLOTTE IMMEUBLE INSULA NANTES / 2008

## Design - Fabrication

CRÉATION / Métalobil  
INGÉNIERIE DESIGN / FABRICATION / Métalobil  
MAÎTRISE D'OUVRAGE / Brémond

Un plateau de Corian « ice white » (4 000 x 3 000 x 1 050 mm) posé comme un glaçage sur une allégorie de moule à charlotte en inox poli-miroir.



# MOBILIER

## TABLE CHARLES

### NANTES (44) / 2014

Création - Design - Fabrication

CRÉATION / Métalobil  
RÉALISATION / FABRICATION / Métalobil  
MAÎTRISE D'OUVRAGE / Cabinet Racine

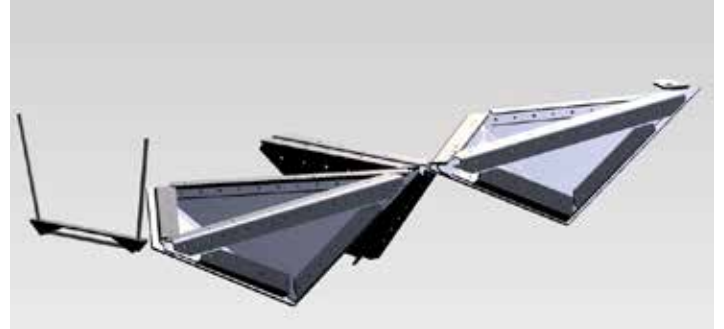
Table d'avocats en réunion, mono matière aluminium brut verni, fixation rivetage noyé, vernis époxy transparent, tout simplement.



# ESCALIER ORIGAMIQUE SHOWROOM IDM NANTES (44) / 2009 >>>>>>>>>>>>>>>>

Ingénierie design - Fabrication

CRÉATION / Tetrarc  
INGÉNIERIE DESIGN / FABRICATION / POSE / Métalobil  
ARCHITECTE / Tetrarc  
BET STRUCTURE / Meca  
MAÎTRISE D'OUVRAGE / IDM - groupe Coupechoux

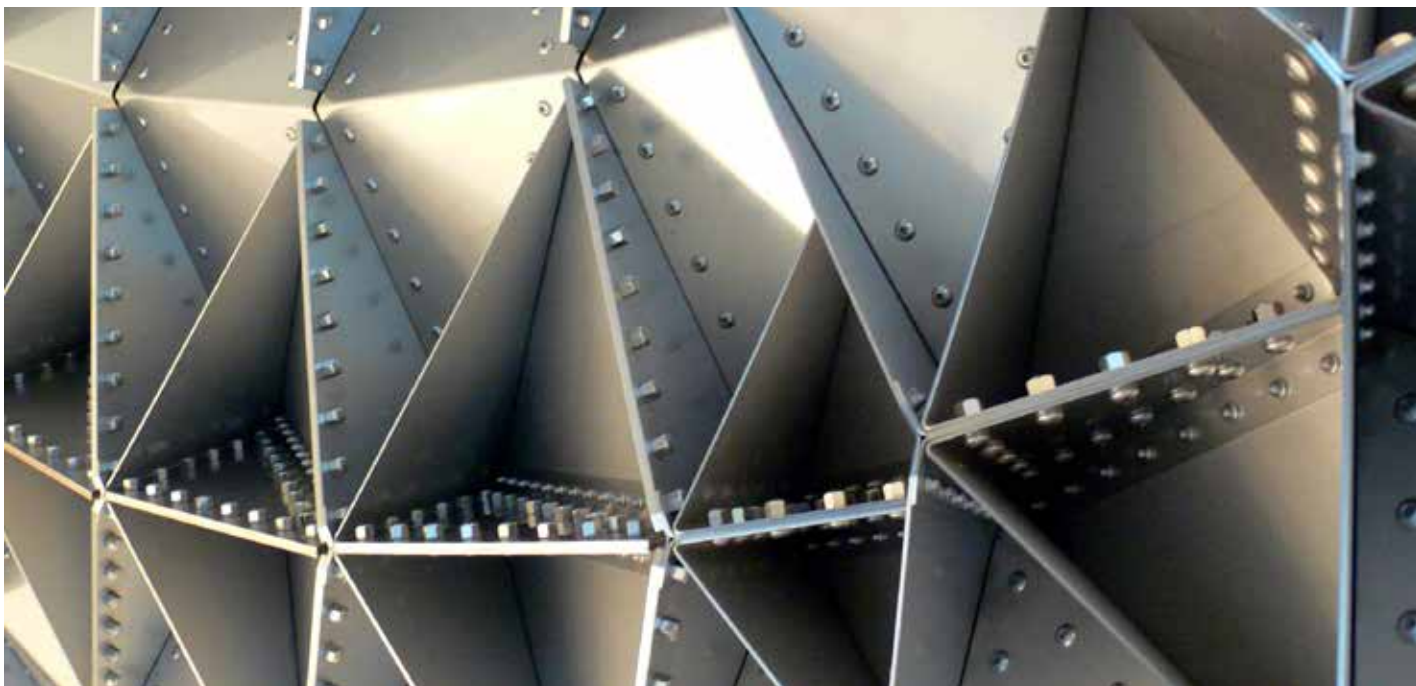


Double hélicoïdale d'inox brut plié, riveté, boulonné, suspendu, formant deux escaliers.





## >> ESCALIER ORIGAMIQUE.



# ESCALIER ÉCOLE DES ARTS ST-HERBLAIN (44) / 2010 >>>>>>>>

Co-Création - Conception - Fabrication - Pose

CRÉATION / Tetrarc / Métalobil  
INGÉNIERIE DESIGN / FABRICATION / Métalobil  
ARCHITECTE / Tetrarc  
MAÎTRISE D'OUVRAGE / Mairie de St-Herblain

Habiller un escalier avec de la fibre naturelle afin qu'il «limaçonne» dans l'espace de l'école des Arts.



# >> ESCALIER.

---



# ESCALIER URBANMAKERS NANTES (44) / 2012

Conception - Fabrication - Pose

CRÉATION / Urbanmakers Architectes  
CONCEPTION / FABRICATION / POSE / Métalobil  
ARCHITECTE / Urbanmakers Architectes  
MAÎTRISE D'OUVRAGE / Particulier

Astucieusement le limon de l'escalier se retourne pour devenir sa cage de contreplaqué bouleau.



# ESCALIER LAMOTTE NANTES (44) / 2013

Design - Conception - Fabrication - Pose

CRÉATION / CréatiM  
INGÉNIERIE DESIGN / Métalobil  
CONCEPTION / FABRICATION / POSE / Métalobil  
MAÎTRISE D'OUVRAGE / Lamotte Immobilier

Escalier constitué d'un empilement de caissettes d'acier brut de découpe et de pliage, vernis avec un epoxy satin transparent et nappé d'un coulis de framboise en verre feuilleté de 10 mm.





# SCÉNOGRAPHIE

---





## >> DES RENCONTRES CITOYENNES.

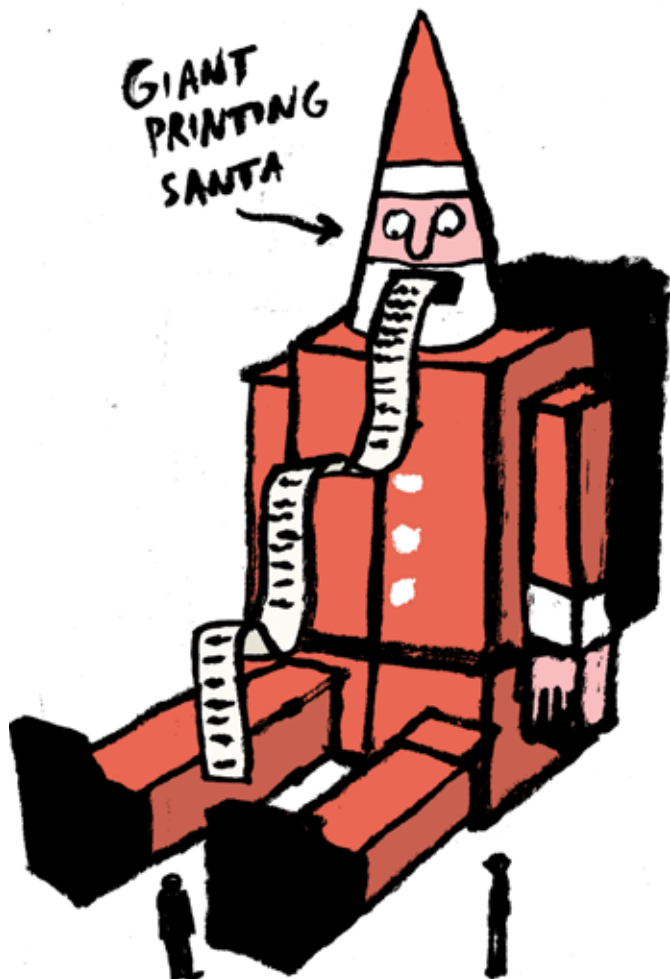
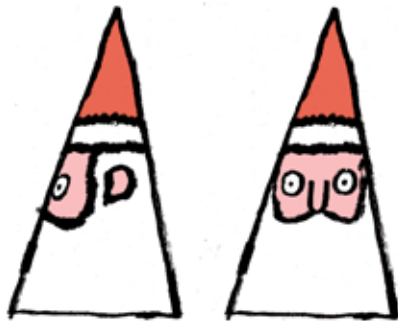


# SANTA DE JEAN JULLIEN LES CHAMPS LIBRES RENNES (35) / 2013

Conception - Fabrication - Pose

CRÉATION / Jean Jullien  
FABRICATION / POSE / Métalobil  
MAÎTRISE D'OUVRAGE / Les Champs Libres Rennes

Le Père Noël est une ordure, sauf celui de Jean Jullien, qui éructe sur papier une liste infinie de cadeaux pour nos chères têtes blondes.



# INAUGURATION DU BUSWAY NANTES (44) / 2007

Design - Fabrication - Animation

CRÉATION / Métalobil  
INGÉNIERIE DESIGN / FABRICATION / MONTAGE / Métalobil  
ORGANISATEUR / Anima productions  
MAÎTRISE D'OUVRAGE / Nantes métropole

« Customage » d'un camion plateau coiffé d'une boule de Noël avec un chanteur et son orchestre pour l'inauguration de la ligne de tram-bus n°4 de Nantes Métropole.



# LE NOËL DE MR COIFFARD - N°1

## LIBRAIRIE COIFFARD

### NANTES (44) / 2005

Ingénierie design - Fabrication

CRÉATION / Block architectes  
 INGÉNIERIE DESIGN / FABRICATION / MONTAGE / Métalobil  
 MAÎTRISE D'OUVRAGE / Librairie Coiffard

Des bandes de PMMA miroir habillent les deux boutiques en vis-à-vis de la librairie Coiffard. Une bulle gonflable de 2 m de diamètre surplombe la rue entre les deux façades. Un jeu subtil et déstabilisant de reflets produit un mimétisme et une mise en abîme de l'architecture du 18<sup>ème</sup> siècle de la rue de la Fosse.



# LE NOËL DE MR COIFFARD - N°2

## LIBRAIRIE COIFFARD

### NANTES (44) / 2006

Design - Fabrication

CRÉATION / Métalobil  
 INGÉNIERIE DESIGN / FABRICATION / MONTAGE / Métalobil  
 MAÎTRISE D'OUVRAGE / Librairie Coiffard

Une invagination aspire la clientèle vers l'intérieur de la librairie. Bande de PMMA miroir et extraits d'*American Psycho* de Bret Easton Ellis en rose bonbon.



# WORKSHOP ENSA NANTES DIGNE LES BAINS (04) / 2005

## Workshop

CRÉATION / ENSA Nantes  
CONCEPTION / CONSTRUCTION / Étudiants et enseignants ENSA Nantes  
MAÎTRISE D'OUVRAGE / Association Oärna

Inspirée d'un accouplement entre une bosselle et un trichoptère, étudiants et enseignants parent les Clues de Barles des vestiges d'une chrysalide d'un insecte géant et imaginaire.



# BÉGONIA

## CONSERVATOIRE DU BÉGONIA

### ROCHEFORT (17) / 2009

Ingénierie design - Fabrication

CRÉATION / Scéno science  
 INGÉNIERIE DESIGN / FABRICATION / MONTAGE / Métalobil  
 DESIGN GRAPHIQUE / Denis Esnault  
 MAÎTRISE D'OUVRAGE / Ville de Rochefort

Bouquets de disques émaillés sur tiges d'acier galvanisé comme une allégorie des plantes qu'ils décrivent.



# MUSÉOGRAPHIE ÉCOMUSÉE DE BEAUTOUR LA ROCHE-SUR-YON (85) / 2013 >>>

## Conception - Fabrication

CRÉATION / Block Architecte  
CRÉATION GRAPHIQUE / Jean Louis Chapuis  
CONCEPTION / FABRICATION / Métalobil  
MAÎTRISE D'OUVRAGE / Région des Pays de la Loire

Fourniture, fabrication et pose de la Muséographie dans le cadre de la construction d'un centre de découverte, de culture scientifique et de recherche sur l'environnement et la biodiversité sur le site de Beautour à la Roche sur Yon. Le projet consiste en l'équipement du site (deux salles d'exposition et équipements muséographique extérieurs).





# >> ÉCOMUSÉE DE BEAUTOUR.



# «FLORILÈGE DE L'OUEST»

## BIJUTSUKAN CITY ART MUSEUM

### NIIGATA - JAPON / 2002

#### Design - Fabrication

CRÉATION / Tetrarc / Métalobil  
 INGÉNIERIE DESIGN / FABRICATION / MONTAGE / Métalobil  
 BANDE SON / Emmanuel Leduc  
 MAÎTRISE D'OUVRAGE / Ville de Nantes

Invitation à une immersion sensorielle au milieu de grandes colonnes d'eau aux couleurs changeantes. Des images de Nantes y sont immergées et mues par un courant, créé par de petites machines installées dans chacune des colonnes. Une mélopée, réalisée à partir de bruits et rumeurs mélodisées de la ville, sonorise l'ensemble de l'installation.

Le mur de boîtes de conserves est un hommage rendu à nos hôtes pour leur sens aigu de l'hospitalité. L'ensemble des 1 547 boîtes de conserves constitue un puzzle géant d'une vue aérienne de l'agglomération Nantaise. Dans chacune des boîtes sont introduits de petits cadeaux symboliques de notre région (Petit Beurre LU, crayon Waterman, parfum de Muguet, un texte sur Nantes écrit spécialement par Jean Rouaud, ...). Lorsque les visiteurs retirent les boîtes, l'image aérienne rétro-éclairée apparaît derrière les offrandes.



# COULÉE VERTE MUSÉE DES BEAUX ARTS ANGERS (49) / 2005

Ingénierie design - Fabrication

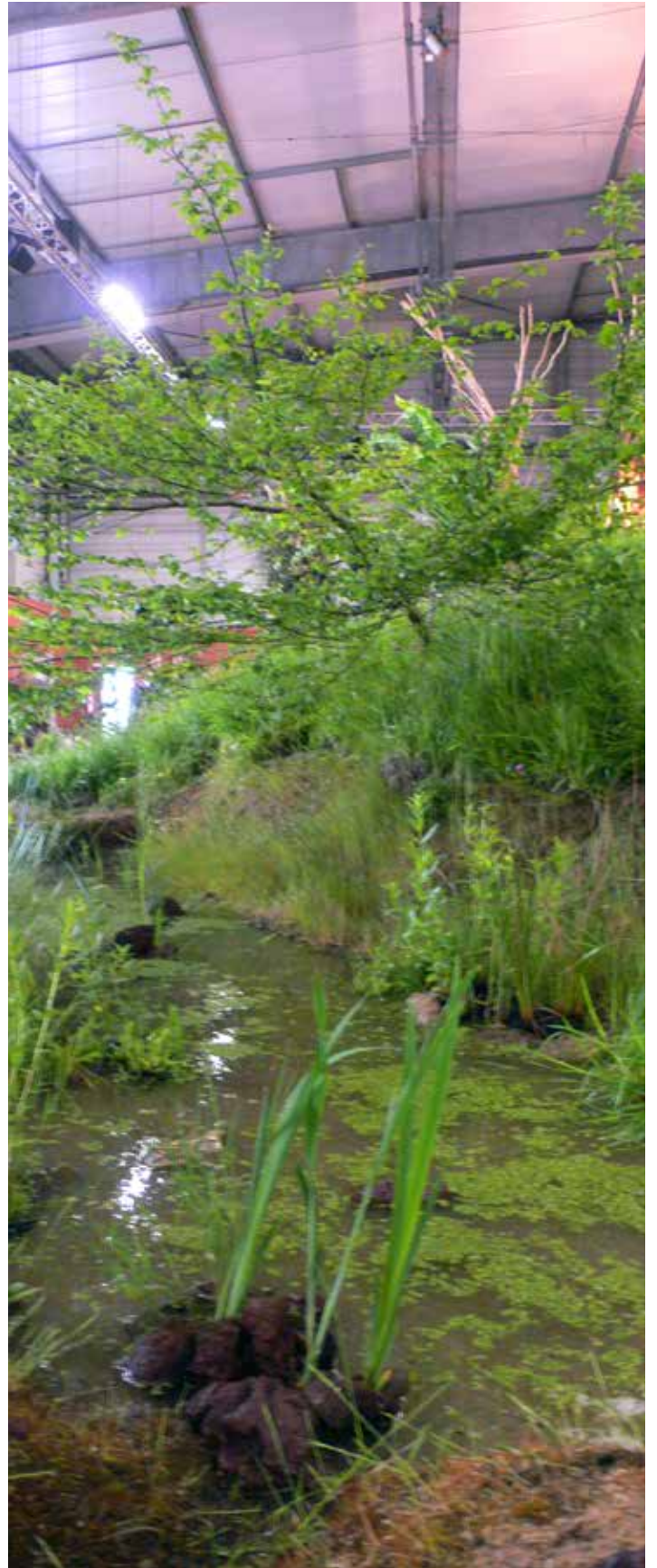
CRÉATION / Euro RSCG Compagnie  
INGÉNIERIE DESIGN / FABRICATION / MONTAGE / Métalobil  
MAÎTRISE D'OUVRAGE / Villes d'Angers

De grands toboggans de mousse végétale dévalent une pente artificielle et ondoyante dans la grande salle d'exposition du musée.





# >> LES FLORALIES.



# EXPOSITION MUNTANER IMMEUBLE INSULA NANTES (44) / 2008

## Design et Fabrication

CRÉATION / Métalobil  
INGÉNIERIE DESIGN / FABRICATION / MONTAGE / Métalobil  
DESIGN GRAPHIQUE / Stéphane Muntaner  
MAÎTRISE D'OUVRAGE / Brémond

Un petit exercice de ré-écriture « circonvolatoire » de gondoles de super marché pour une exposition de Stéphane Muntaner sur la zone commerciale « printemps de campagne » de Marseille.



# EXPO LORIENT ET LUDWIGSHAFEN

## « UNE AMITIÉ DE 50 ANS »

### LORIENT (56) / 2013

Conception - Fabrication - Pose

CRÉATION / Métalobil  
 DESIGN GRAPHIQUE / L'Imagière  
 CONCEPTION / FABRICATION / POSE / Métalobil  
 MAÎTRISE D'OUVRAGE / Ville de Lorient

Ne dit-on pas que les histoires se déroulent ? Alors nous prenons le parti de dérouler l'histoire de cette longue amitié Germano Bretonne. Impression sur bâche déroulée posée.







# >> ÉGALITÉ.

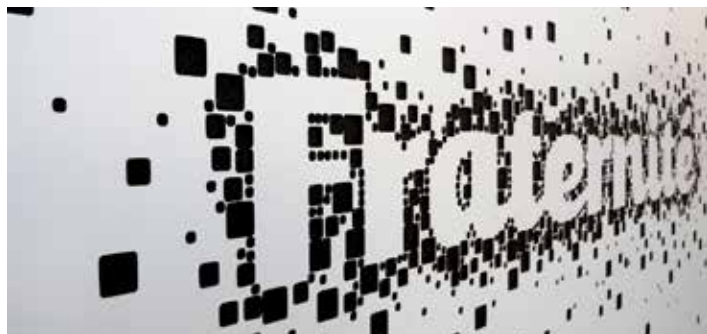


# FRATERNITÉ CONSEIL GÉNÉRAL NANTES (44) / 2009 >>>>>>>>>>>>>>>>

Design - Fabrication

CRÉATION / Métalobil  
INGÉNIERIE DESIGN / FABRICATION / MONTAGE / Métalobil  
DESIGN GRAPHIQUE / Lucile Fond / Anima Production  
MAÎTRISE D'OUVRAGE / Conseil Régional de Loire Atlantique

Un jeu de cartes, façon « Eames », s'enchâssent et s'entremêlent pour exprimer l'idée républicaine de la Fraternité.



# >> FRATERNITÉ.



# EXPOSITION FABRIQUER LA VILLE AUTREMENT ÎLE DE NANTES (44) / 2014 >>>>>>

Création - Conception - Fabrication - Pose

CRÉATION / Métalobil  
DESIGN GRAPHIQUE / Scopic  
CONCEPTION / FABRICATION / POSE / Métalobil  
MAÎTRISE D'OUVRAGE / SAMOA

Pour fabriquer sa ville autrement il faut imaginer un mobilier dont la structure tubulaire électro zinguée serait celle de nos vieilles toiles de tentes. L'exposition serait multiforme, facile à démonter et à remonter, pleine de couleurs et qui ressemblerait à quelque chose que l'on connaît sans trop savoir quoi.



# ➤ FABRIQUER LA VILLE AUTREMENT.



# EXPO. ITINÉRANTE GONFLABLE / INTELLIGENCE DESIGN PAYS DE LA LOIRE / 2006 >>>>>>>>

## Ingénierie design - Fabrication

CRÉATION / Métalobil  
INGÉNIERIE DESIGN / FABRICATION / MONTAGE / Métalobil  
MAÎTRISE D'OUVRAGE / Conseil Régional des Pays de la Loire

La scénographie consiste en 8 caissons aluminium roulants dont le couvercle se transforme en totem d'information lumineux et dont la coque inférieure supporte une structure gonflable. Le simple branchement électrique de l'engin actionne la soufflerie de la gelule transparente. A travers ses matériaux singuliers, sa forme ludique et futuriste, sa mise en œuvre simple et spectaculaire, l'exposition illustre l'ambition du design à travers son enjeu le plus clairement identifiable: l'innovation esthétique.



# >> EXPO. ITINÉRANTE GONFLABLE.



# EXPOSITION GÉRONTOPÔLE CCI NANTES (44) / 2013 >>>>>>>>>>

Création - Conception - Fabrication

CRÉATION / Métalobil  
DESIGN GRAPHIQUE / Scopic  
CONCEPTION / FABRICATION / Métalobil  
MAÎTRISE D'OUVRAGE / CCI

Pour présenter la Silver économie, rien ne vaut un mobilier d'exposition confortable, roulettes, sky, panneau déployable, éclairage intégré, couleurs chatoyantes...





# >>> EXPOSITION GÉRONTOPÔLE.



# L'ESPRIT MÉTROPOLITAIN CENTRE DE CULTURE URBAINE NANTES (44) / 2007

## Ingénierie design - Fabrication

CRÉATION / Métalobil / Anima

INGÉNIERIE DESIGN / FABRICATION / MONTAGE / Métalobil

DESIGN GRAPHIQUE /

MAÎTRISE D'OUVRAGE / Nantes Métropole

Scénographie permanente du centre d'exposition de Nantes Métropole. Les supports de l'exposition citoyenne sont des structures de bois mobiles, permettant une occupation ludique et changeante de l'espace. Les chariots à la fois futuristes et archaïques amusent les enfants et invitent les visiteurs à exercer leurs méninges sur les jeux de manipulation et animations pédagogiques.



# NAJALSTAR / NOUVEAUX ALBUMS DE LA JEUNE ARCHITECTURE LIEU UNIQUE NANTES (44) / 2006

Ingénierie design - Fabrication

CRÉATION / Métalobil  
INGÉNIERIE DESIGN / FABRICATION / MONTAGE / Métalobil  
DESIGN GRAPHIQUE /  
MAÎTRISE D'OUVRAGE / ARDEPA / Ecole d'Architecture de Nantes

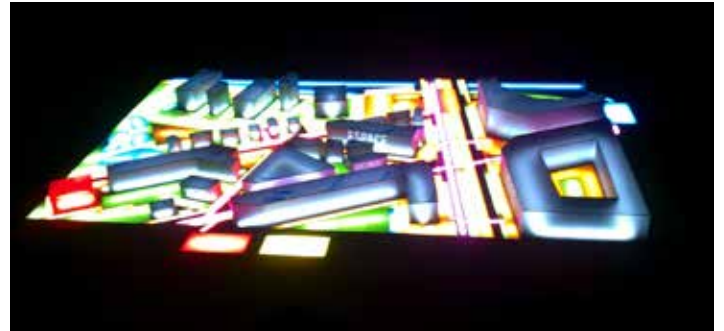
Scénographie de l'exposition itinérante des Nouveaux Albums de la Jeune Architecture. L'exposition se présente sous la forme d'une complexe structure de bois qui s'étire dans une savante ergonomie de l'exhibition.



# EXPO ITINÉRANTE ÉCO-QUARTIERS LOIRE ATLANTIQUE / 2010 >>>>>>

## Design - Fabrication

CRÉATION / Métalobil  
INGÉNIERIE DESIGN / FABRICATION / MONTAGE / Métalobil  
DESIGN GRAPHIQUE / I care  
MAÎTRISE D'OUVRAGE / FNTP



Mobilier aluminium évoquant un grand chantier à venir : les éco-quartiers



# >> EXPO ÉCO-QUARTIERS.



# EXPO OBSERVATOIRE DE LA VILLE CITÉ DE L'ARCHITECTURE PARIS (75) / 2014 >>>>>>>>

Conception - Fabrication - Pose

CRÉATION / RAUM  
CONCEPTION / FABRICATION / POSE / Métalobil  
MAÎTRISE D'OUVRAGE / Bouygues Fondation

Un mobilier de bois massif support de son et d'images, invite à regarder, assis, le mobilier qui lui fait face. C'est une exposition itinérante.



# >>>>> CITÉ DE L'ARCHITECTURE.

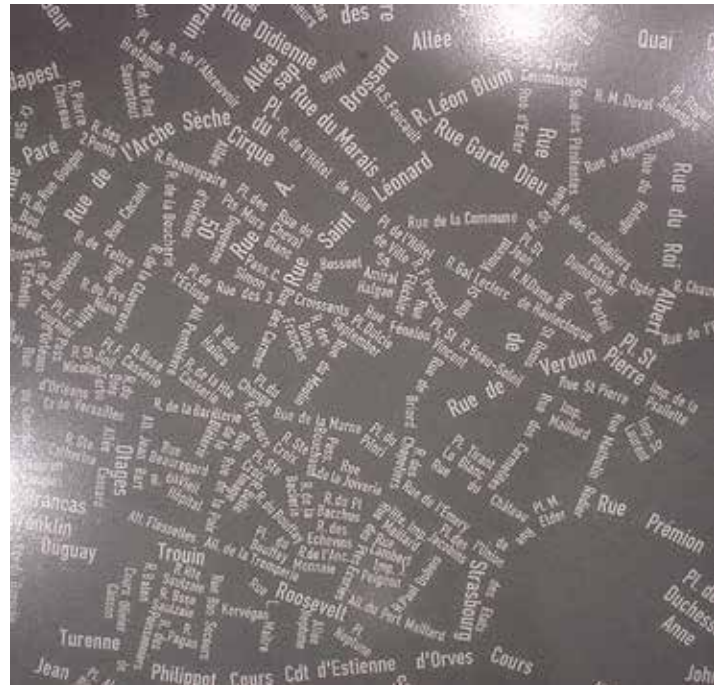


# SCÉNOGRAPHIE CENTRE DE CULTURE URBAINE NANTES (44) / 2004

Design - Maîtrise d'œuvre

CRÉATION / Métalobil  
INGÉNIERIE DESIGN / DESIGN GRAPHIQUE / Métalobil  
MAÎTRISE D'OUVRAGE / Nantes Métropole

Une scénographie en 4 points pour un aperçu général des problématiques et des ressources de Nantes Métropole.





# STAND VORONOÏ SIMI / MIPIM PARIS - CANNE / 2008

## Design - Fabrication

CRÉATION / Métalobil  
INGÉNIERIE DESIGN / FABRICATION / MONTAGE / Métalobil  
MAÎTRISE D'OUVRAGE / Brémond

Stand en aluminium designé sur la base rigoureuse du théorème de Voronoï adouci par un jeu de double courbure concave/convexe.



# STAND BRÉMOND PALAIS DES CONGRES LYON (69) / 2011

## Design - Fabrication

CREA / Métalobil  
INGENIERIE DESIGN / Métalobil  
MAITRISE D'OUVRAGE / Brémond

Stand palissade de chantier un peu chic. La société Brémond communique sur l'actualité de ses chantiers.



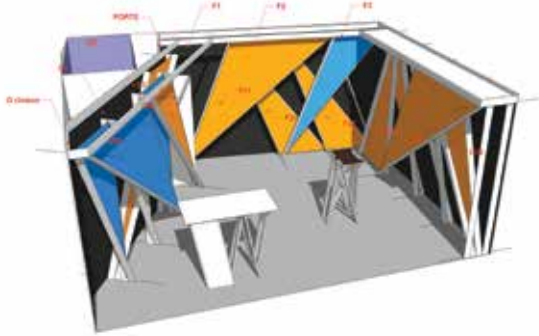


# STAND BRÉMOND SIMI PARIS (75) / 2012

## Design - Fabrication

CRÉATION / Métalobil  
INGÉNIERIE DESIGN / Métalobil  
MAÎTRISE D'OUVRAGE / Brémond

Stand imaginé pour la promotion immobilière, conçu à partir de règles de maçon.



# STAND MINISTÈRE DE LA CULTURE SALON DU LIVRE PARIS (77) / 2012

Création - Conception - Fabrication

CRÉATION / Métalobil  
DESIGN GRAPHIQUE / Séverine Lorant - Le Jardin Graphique  
CONCEPTION / FABRICATION / Métalobil  
MAÎTRISE D'OUVRAGE / Ministère de la Culture et de la Communication

Une matière, le carton, recyclé, probablement le résultat de la mise au pilon de milliers d'ouvrages, dernière forme figée de la pensée écrite et invendue des hommes.



# STAND PHILIPP MORRIS LOSANGEXPO PARIS (75) / 2012

Création - Conception - Fabrication

CRÉATION / Métalobil  
CONCEPTION / FABRICATION / Métalobil  
MAÎTRISE D'OUVRAGE / Philipp Morris

Chez Métalobil, les fumeurs sont coutumiers des James Bond sans filtre.

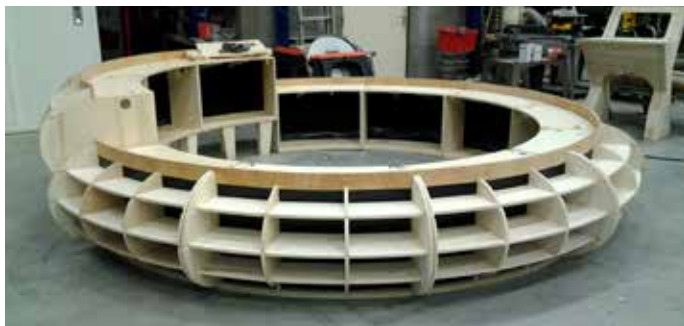


# THE GOOD TEMP'O ANGERS, BREST, NANTES, RENNES, SAINT-NAZAIRE / 2013 >>>>>>>>

Création - Design - Conception - Fabrication

CRÉATION / Métalobil  
INGÉNIERIE DESIGN / CONCEPTION / FABRICATION / Métalobil  
GRAPHISME / Éliane Guillemot  
MAÎTRISE D'OUVRAGE / Nantes Métropole

La communication Angers, Brest, Nantes Rennes, Saint-Nazaire prend une allure de space opérète avec un agencement en sky, banque d'accueil flying saucer et LED de toutes les couleurs.







# INGÉNIERIE GRAPHIQUE

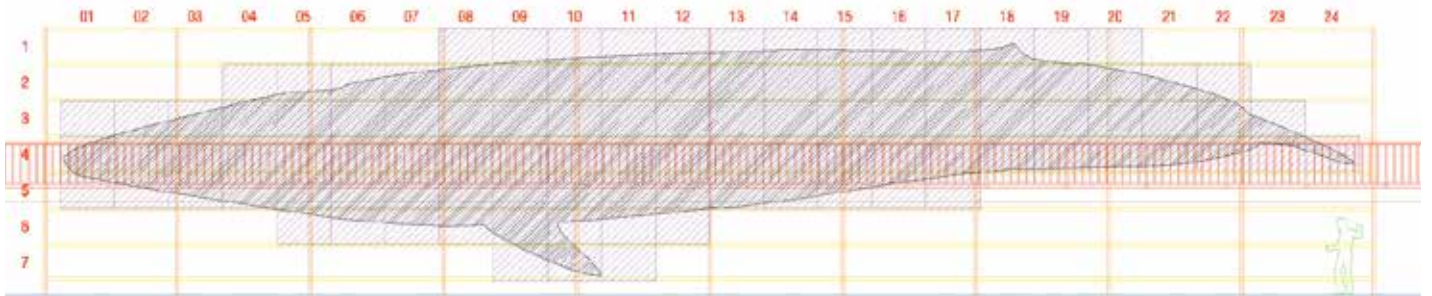
---

# LE GRAND RORQUAL BLEU - échelle 1/1 QUAI DUMONT D'URVILLE NANTES (44) / 2001

## Design - Fabrication

CRÉATION / Métalobil  
INGÉNIERIE DESIGN / FABRICATION / POSE / Métalobil  
MAÎTRISE D'OUVRAGE / DDO / Communauté Urbaine de Nantes.

Le plus grand mammifère de tous les temps, peint à l'échelle 1/1, remonte la Loire et se confronte à l'échelle de la ville.  
30 m x 6 m.

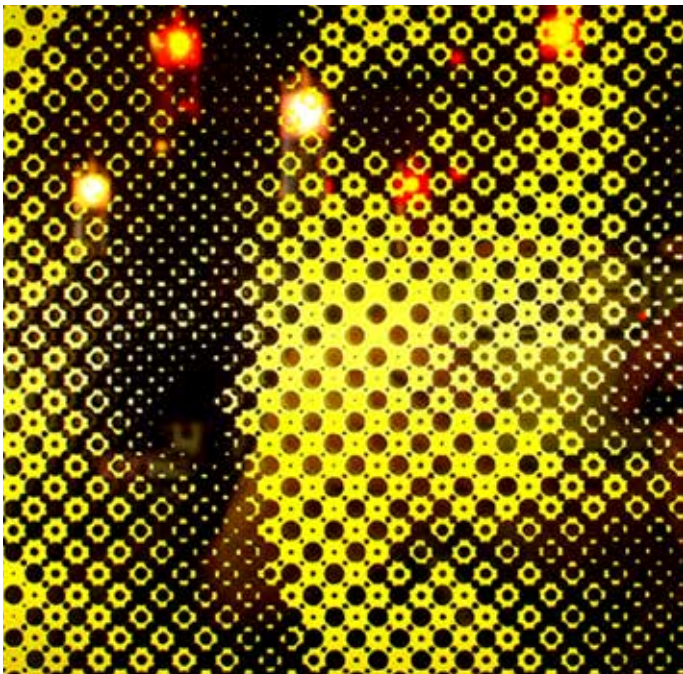


# L'ATELIER D'OPTIQUE NANTES (44) / 2004

Ingénierie design et graphique

CRÉATION / Tetrarc / Métalobil  
INGÉNIERIE DESIGN / MAÎTRISE D'ŒUVRE / Métalobil  
ARCHITECTE / Tetrarc  
MAÎTRISE D'OUVRAGE / SARL AT 2000

Conception graphique et mise au point technique de l'application de miroir sur verre sablé. 171 portraits anonymes se laissent regarder en renvoyant votre reflet à travers la trame de leur visage.

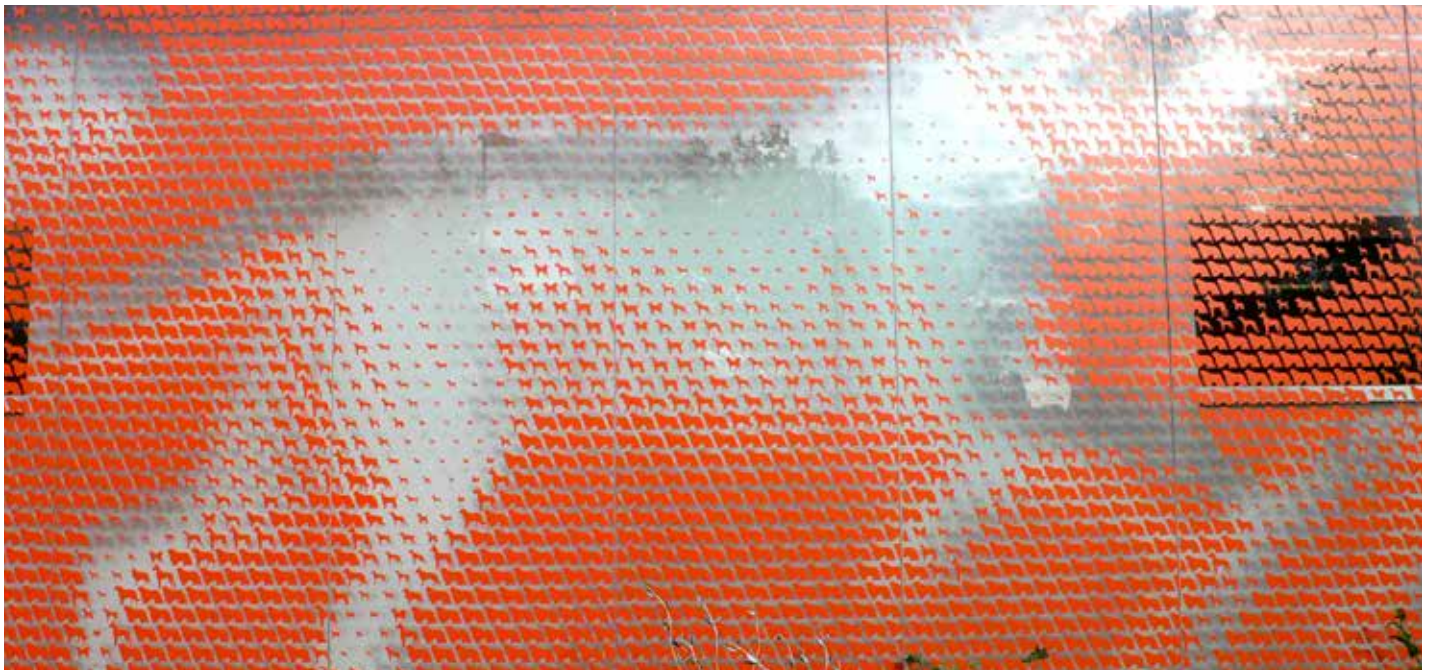


# PIXELS CHIENS CENTRE VÉTÉRINAIRE ATLANTIA NANTES (44) / 2006

## Ingénierie graphique

CRÉATION / Tetrarc / Métalobil  
CONCEPTION / MAÎTRISE D'ŒUVRE / Métalobil  
ARCHITECTE / Tetrarc  
MAÎTRISE D'OUVRAGE / Centre hospitalier vétérinaire Atlantia

25 000 pixels chiens ré-écrivent une chronophotographie  
d'Etienne-Jules Marey.

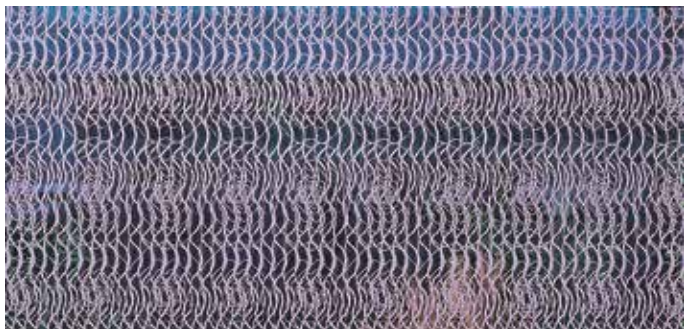


# BILLET AGRICOLE CRÉDIT AGRICOLE ANGERS (49) / 2009

## Design graphique

CRÉATION / Métalobil  
INGÉNIERIE DESIGN / Métalobil  
ARCHITECTE / Tetrarc / DMT  
MAÎTRISE D'OUVRAGE / Crédit Agricole

Un hommage aux trames folles des billets de banque, pour une banque.



# BANQUE POPULAIRE ATLANTIQUE NANTES / 2004

## Ingénierie Design - Maîtrise d'œuvre

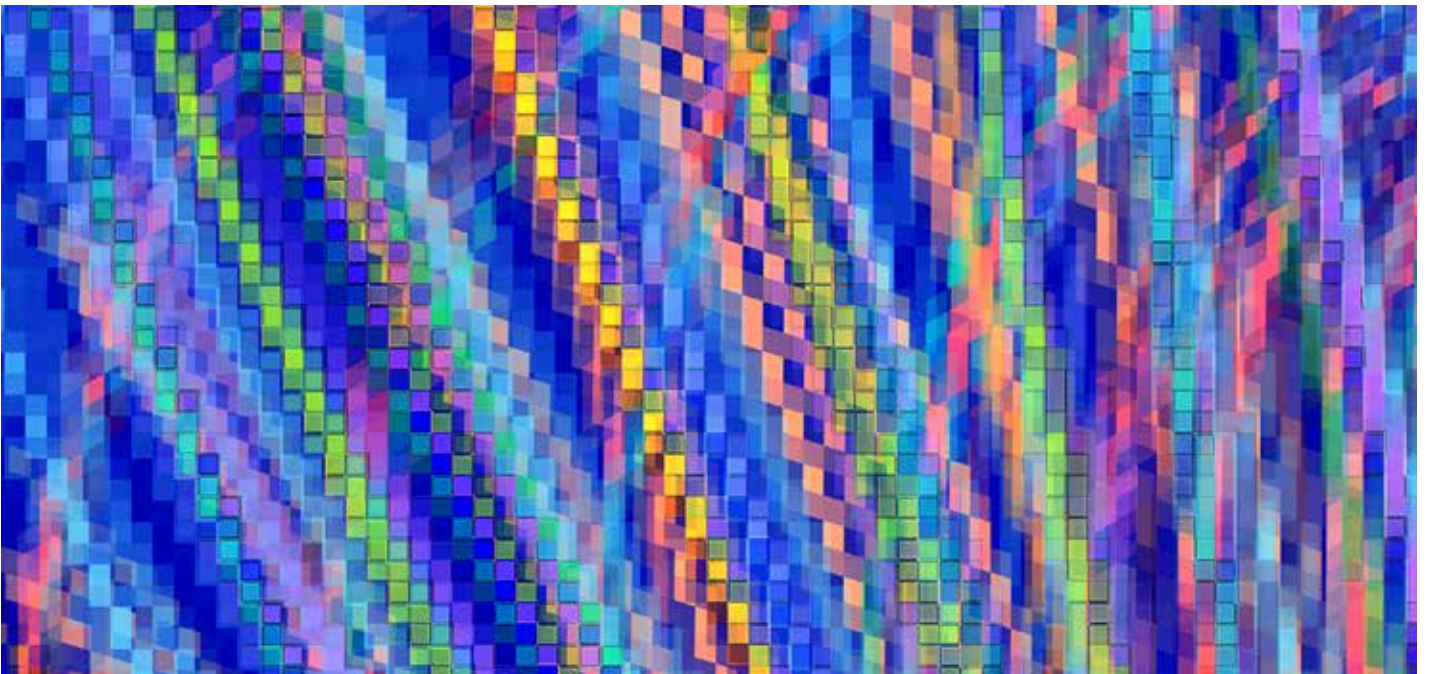
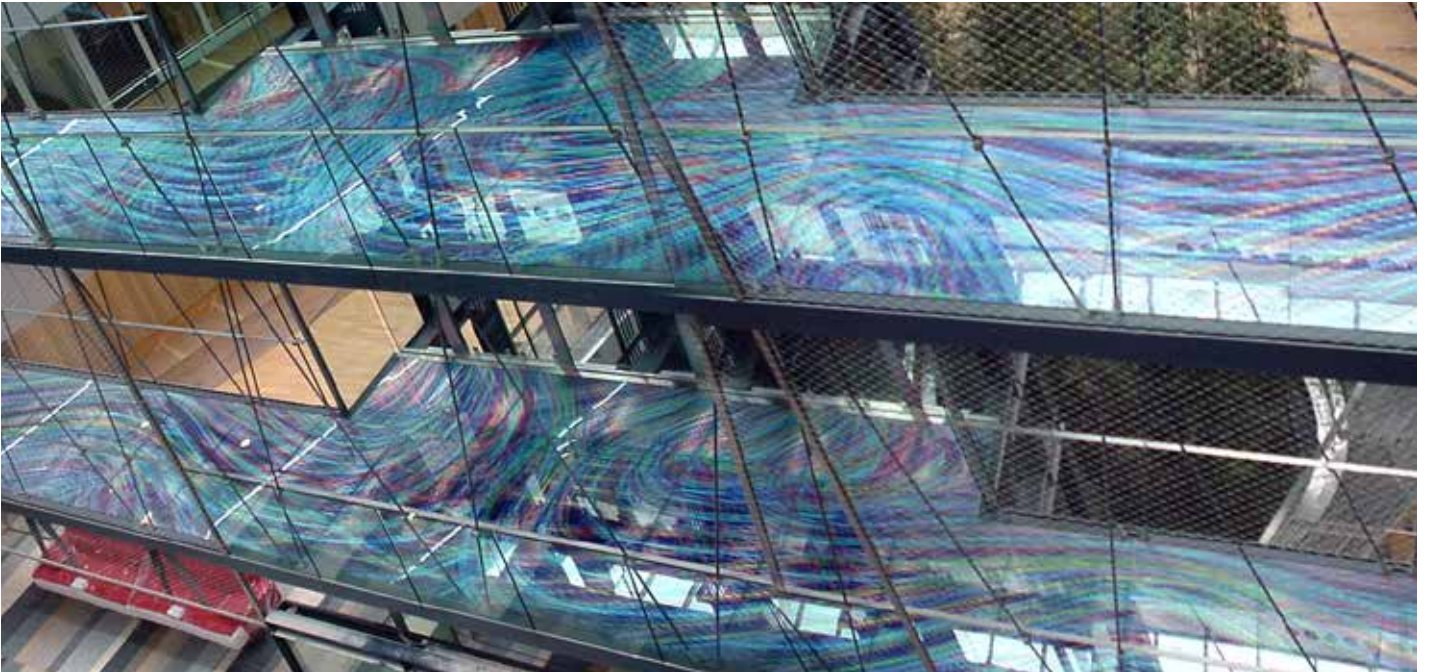
CRÉATION / INGÉNIERIE DESIGN / MAÎTRISE D'ŒUVRE / Métalobil  
ARCHITECTE DMT / Tetrarc  
MAÎTRISE D'OUVRAGE / Banque Populaire Atlantique

## Conception graphique et mise au point technique :

Le revêtement de sol rétro-éclairé des passerelles imite la mosaïque et imprime le flux imaginaire des employés.

Les surfaces vitrées des bureaux sont munies de films adhésifs tramés qui reproduisent des paysages naturels, occultant le secret bancaire. Le traitement chic du local de sécurité est réalisé en adhésif argenté sur un fond noir.

Le plafond et les parois acoustiques en bois de la salle du conseil sont percés d'un motif de paysage tramé qui piège les sons.

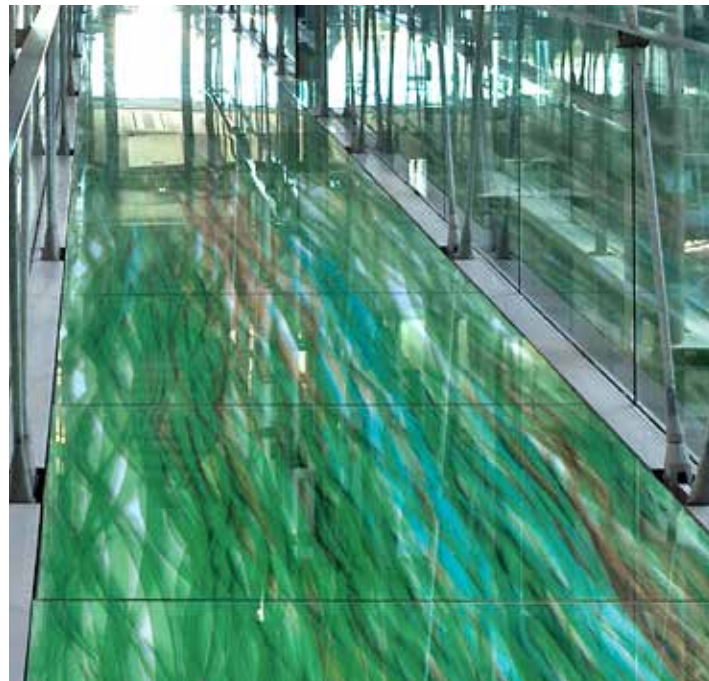


# PASSERELLE CRÉDIT AGRICOLE ANGERS (49) / 2008

Design graphique - Pose

CRÉATION / Métalobil  
INGÉNIERIE DESIGN / MAÎTRISE D'ŒUVRE / POSE / Métalobil  
ARCHITECTE / Tetrarc - DMT  
MAÎTRISE D'OUVRAGE / Crédit Agricole

Une bâche imprimée, emprisonnée entre la passerelle et un sol de verre, fluidifie la rigueur de l'ouvrage.







# SIGNALÉTIQUE

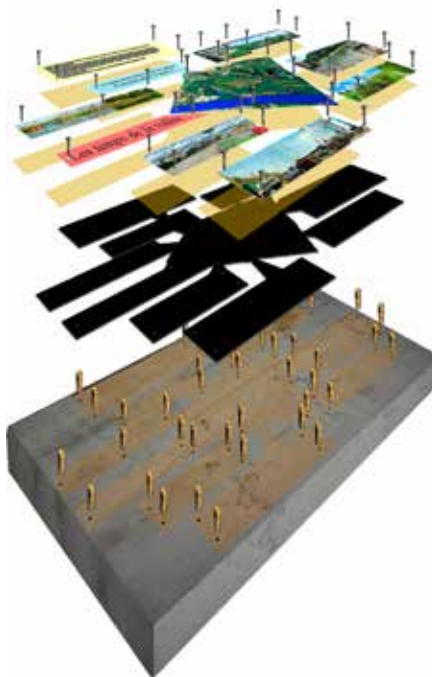
---

# SIGNALÉTIQUE D'INTERPRÉTATION DE LA VALLÉE DE BOUGUENAIS BOUGUENAIS (44) / 2004

Marché de définition - Design - Maîtrise d'œuvre

CRÉATION / Métalobil  
INGÉNIERIE DESIGN / MAÎTRISE D'ŒUVRE / Métalobil  
MAÎTRISE D'OUVRAGE / Communauté Urbaine de Nantes

Une signalétique d'interprétation du paysage la plus discrète possible. Les dalles de béton, support de l'information, sont à demi enfouies dans le sol, bordant les chemins de la randonnée. Les textes et les images sont imprimés et émaillés sur plaques inox. La plaque de caoutchouc prise en sandwich entre la dalle et les plaques permet de les protéger en amortissant les chocs. Elle fait aussi le lien entre les différents textes et images. 11 dalles de dimensions moyennes 110 x 70 cm.



# LE GRAND PARQUET HIPPODROME FONTAINEBLEAU (77) / 2012

Design - Fabrication - Pose

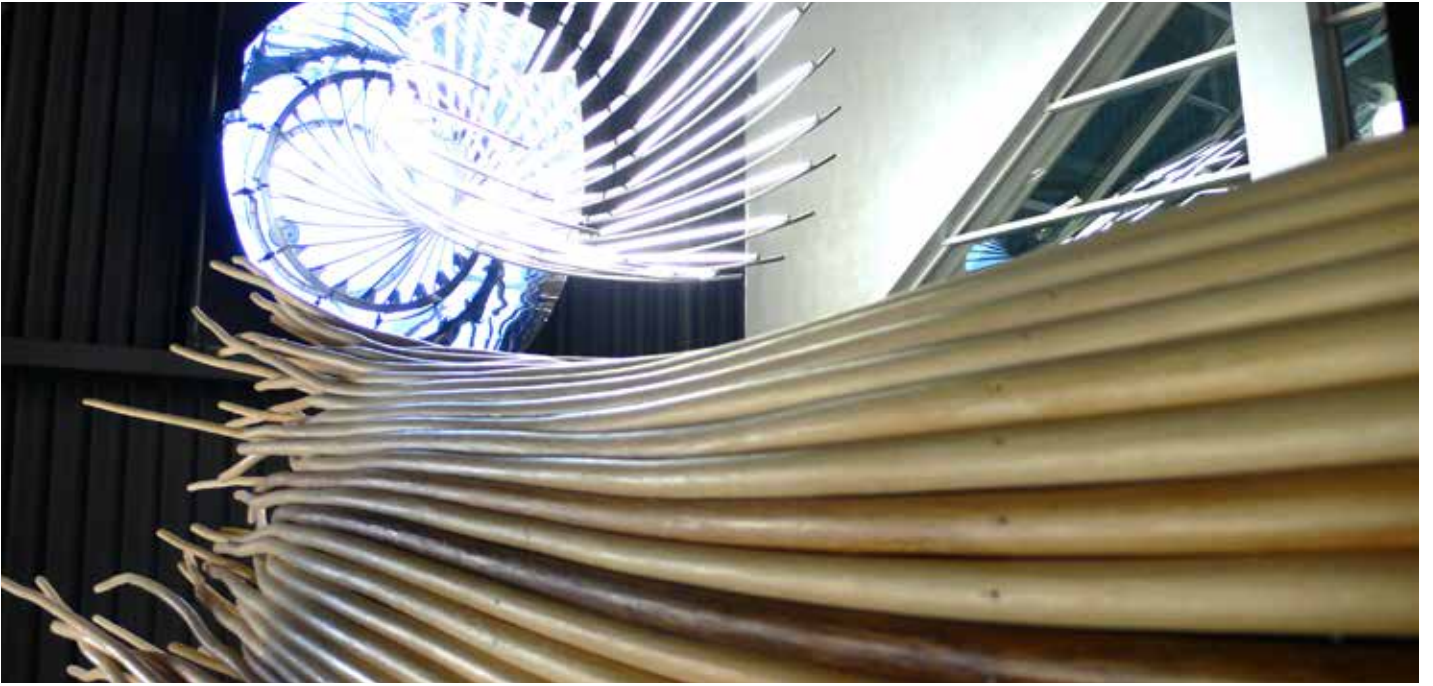
DESIGN GRAPHIQUE / Tanguy Jaouen  
 CONCEPTION / FABRICATION / POSE / Métalobil  
 PAYSAGISTE / MAP  
 ARCHITECTE / Joly et Loiret  
 MAÎTRISE D'OUVRAGE / Communauté de communes du pays de Fontainebleau

Signalétique évolutive et robuste en aluminium brut et mobilier d'usage dans un centre équestre : tableaux d'accrochage de petites annonces, poubelles mobiles, panneau synoptique émaillé...





# >> HAIE VIVE.





## >> INSULA.

---



# FACULTÉ DES MÉTIERS CAMPUS DE KER LANN BRUZ (35) / 2000

## Design - Maîtrise d'œuvre

CRÉATION / Métalobil  
INGÉNIERIE DESIGN / POSE / Métalobil  
ARCHITECTE / GPAA  
MAÎTRISE D'OUVRAGE / CCI Ile-et-Vilaine

Une signalétique sur-mesure pour un bâtiment d'exception. Toute la signalétique est conçue pour guider les usagers, mais également pour entrer en vibration avec la matière du bâtiment. La signalétique intérieure est réalisée au tampon directement sur les murs, les plans synoptiques sont souples, la communication interne s'accroche au mur avec des pinces de classeur. Bâtiment : 22 500 m<sup>2</sup>.





# LA FABRIQUE SMAC DE NANTES MÉTROPOLE NANTES (44) / 2011

Fabrication - Pose

CRÉATION GRAPHIQUE / Information|care  
CONCEPTION / FABRICATION / POSE / Métalobil  
ARCHITECTE / Tetrarc  
MAÎTRISE D'OUVRAGE / Nantes Métropole

Signalétique au pochoir et adhésifs, sur l'ancien bunker, sur les bâtiments au design furtif, et sur le bus encastré entre les deux.

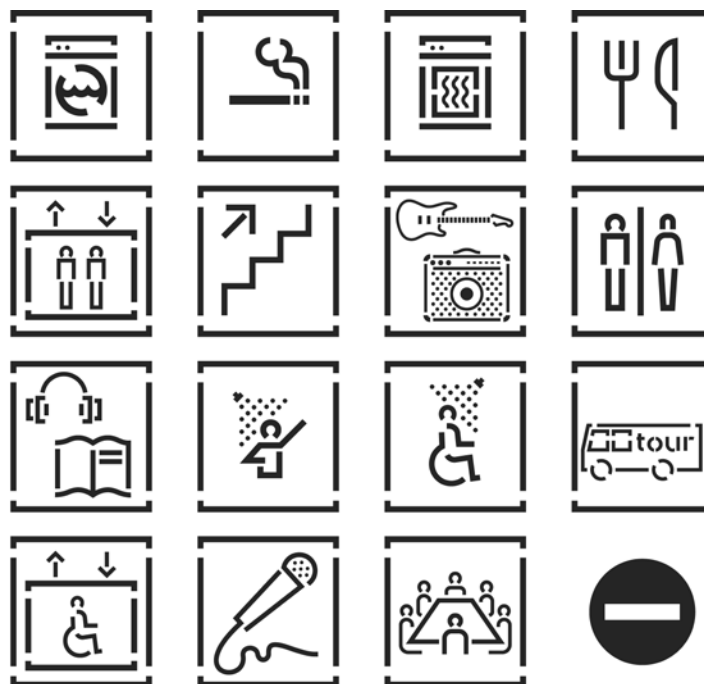


# LE BALCON SMAC DE LA ROCHELLE ROCHELLE (17) / 2011

Design - Fabrication - Pose

CRÉATION / Métalobil  
DESIGN GRAPHIQUE / FABRICATION/ POSE / Métalobil  
ARCHITECTE / Construire  
MAÎTRISE D'OUVRAGE / Communauté Urbaine de la Rochelle

Signalétique au pochoir, couleurs acidulées, picto et typo bâton, pour les fins de soirées de rock and rolleurs charentais et d'ailleurs.

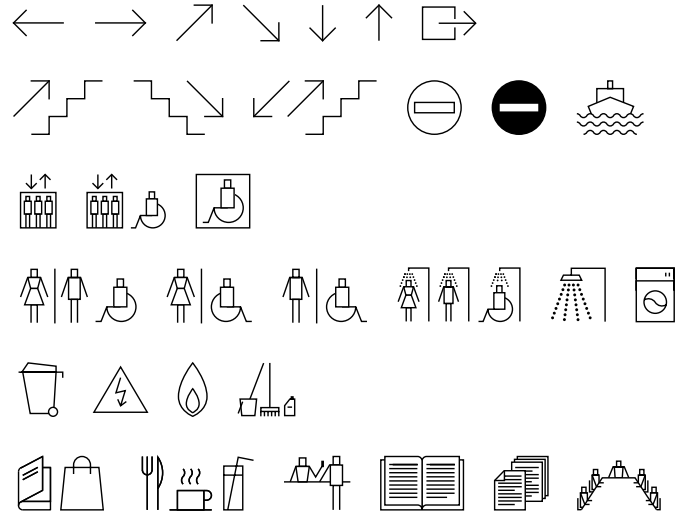


# SIGNALÉTIQUE MUSÉE MARITIME LA ROCHELLE (17) / 2014

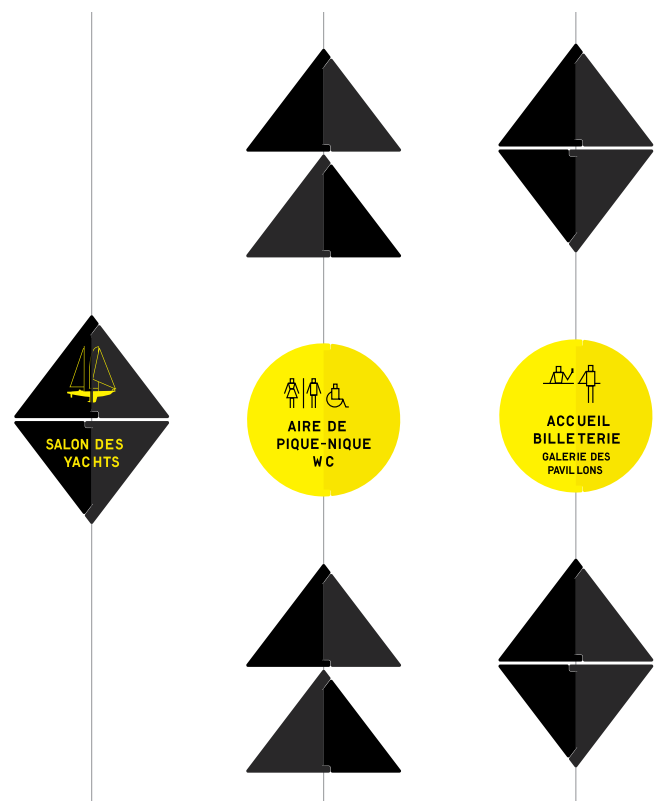
Design - Fabrication - Pose

CRÉATION / Métalobil  
DESIGN GRAPHIQUE / L'imagière  
FABRICATION/ POSE / Métalobil  
ARCHITECTE / Construire  
MAÎTRISE D'OUVRAGE / Ville de la Rochelle

Signalétique au pochoir et adhésive, supports chapelets de cônes et triangles de signalisation de navigation orientés sur les points cardinaux.



Silhouette échelle 1 - Saint-Gilles





---

raison sociale :	Métalobil / s.a.r.l. au capital de 100 000 €
siège social / atelier :	15 rue des Coquelicots / Z.A. le Champ Fleuri / 44 840 LES SORINIÈRES
bureaux / correspondance :	BLOCKHAUS DY.10 / 40 rue Lanoue Bras de Fer / 44200 NANTES
tél :	02 40 69 56 03 / 02 40 08 26 86
fax :	02 40 69 58 15 / 02 40 89 29 70
courriel :	clic@metalobil.fr
web :	www.metalobil.fr
siret n° :	478 164 742 00049
RCS :	NANTES B 478 164 742
NAF :	74.10z
TVA intracommunautaire n° :	FR 38 478 164 742
assurance :	Responsabilité Civile Décennale AXA n°4278697504
Chiffre d'affaires :	2004 : 100 205 € HT    2008 : 638 680 € HT    2012 : 1 156 026 € HT 2005 : 138 370 € HT    2009 : 812 390 € HT    2013 : 1 001 830 € HT 2006 : 210 240 € HT    2010 : 842 052 € HT    2014 : 1 412 445 € HT 2007 : 557 371 € HT    2011 : 1 016 774 € HT

